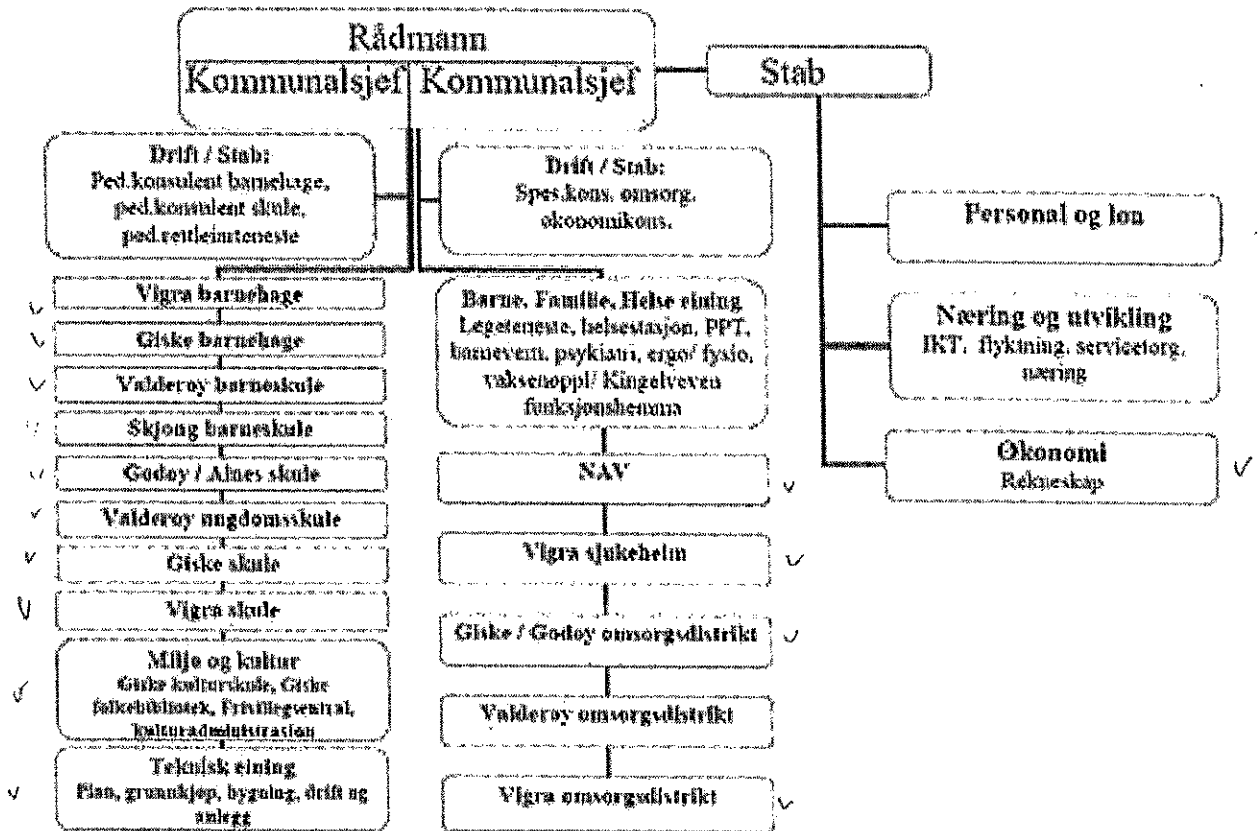
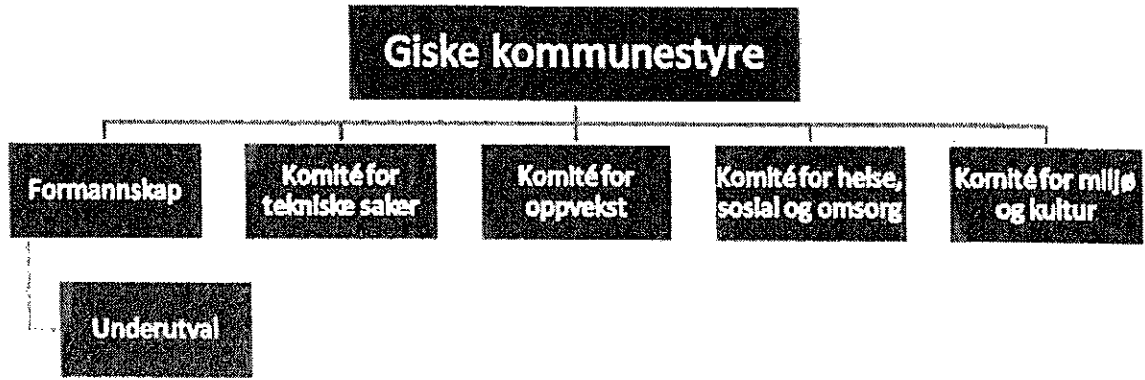


1



## ORGANISASJONSKART – Leiarar og teamleiarar

RÅDMANN/KOMMUNALSJEFAR		
Rådmann	Martin Geo Bostad	MGB
Kommunalsjef omsorg	May-Helen Molvær Grimstad	MHMG
Kommunalsjef skule	Arnfinn Vartdal/Sindre Røsvik	ARVA/SIR
DRIFT STAB		
Spesialkons. omsorg	Bjørn Magne Nordahl	BMNO
Økonomikonsulent	Oddhild Valderhaug	ODVA
DRIFT STAB		
Ped.kons. bhg, skule og rettleiarteneste	Arnfinn Vartdal Sevrin Roald	ARVA/SERO
PERSONAL og LØN		
Peronalsjef	Synnøve Thorseth	STHO
NÆRING- og UTVIKLING		
Næringssjef	Henrik Wang	HEWA
Kontorleiar IKT	Per Jan Blindheim	PJB
Kontorleiar flyktning	Joanna Grimstad	JOGR
Kontorleiar servicekontor	Karin Vea Sæther	KARS
ØKONOMI		
Økonomsjef	Sigmund Strand	SIST
EINING BARN- FAMILIE og HELSE		
Einingsleiar	Hildegunn Nesse Roald	HIRO
Teamleiar helsestasjon	Johanne Røsvik Synnes	JORS
Teamleiar psykiatri	Greta Giske	GRGI
Teamleiar barnevern		
Teamleiar PPT	Sheila Alnes – konstituert per 01.08.2011	
Kommuneoverlegen	Eyvind Somerfelt	EYSO
Dagleg leiar Kingelveven	Oddrun Brende	
NAV		
Leiar	Elisabeth Sundgot	
VIGRA SJUKEHEIM		
Einingsleiar	Toril Austad	TOAU

GISKE OG GODØY OMSORGSDISTRIKT		
Einingsleiar	Marit Gjørund	MAGJ
VALDERØY OMSORGSDISTRIKT		
Einingsleiar	Ebba Hjelbakk	EBHJ
VIGRA OMSORGSDISTRIKT		
Einingsleiar	Nina Skjong	NISK
VIGRA BARNEHAGE		
Einingsleiar	Ranveig Szell	RASZ
GISKE BARNEHAGE		
Einingsleiar	Hilde Nyvoll	NINY
VALDERØY BARNESKULE		
Einingsleiar	Karl Olav Nedregotten	KAON
SKJONG BARNESKULE		
Einingsleiar	Terje Austnes	TERA
GODØY OG ALNES SKULE		
Einingsleiar	Aashild Støbakk	AAST
VALDERØY UNGDOMSSKULE		
Einingsleiar	Roar Blindheim	ROBL
GISKE SKULE		
Einingsleiar	Inger Anne Knutsen	IAKN
VIGRA SKULE		
Einingsleiar	Turid Lillebø	TULI
EINING FOR MILJØ OG KULTUR		
Einingsleiar	Frode Synnes	FRSY
Rektor kulturskulen	Fred Røysset	FRRO
Biblioteket	Trine Naadland	TRNA
TEKNISK EINING		
Einingsleiar	Sveinung Valderhaug	SVVA
Teamleiar bygg	Per Walderhuag	PEWA
Teamleiar oppmåling og grunnkjøp	Øyvind Drabløs	OYDR
Teamleiar vatn	Astrid Fagerhaug	ASFA
Teamleiar regulering	Per Ivar Myklevoll	PIMY

**Norges Presseforbunds "Åpenhetsindeks", 27. sept. 2011**

**UTDRAG...**

**Fylkene – store forskjeller fra fylke til fylke**

**Møre og Romsdal: mange munnkurver og lite ytringsfrihet**

SNITT ALLE KOMMUNER: 9,4 poeng

BEST: Sykkylven (15 av 18 poeng)

VERST: Aukra (3 av 18 poeng)

ÅPNE KONTROLLUTVALGSMØTER: Molde, Norddal, Kristiansund, Averøy og Eide

13 av 36 kommuner brukte mer enn 5 dager på å besvare innsynsbejæring, noen brukte mange uker.

.....

Som et motstykke til Aukra og Sulas motvilje, nevnes Stordal kommune. Etter flere ukers venting på å få imøtegått vårt innsynskrav, tillot vi oss å purre på kommunen. Først fikk vi til svar at mange på rådhuset hadde ferie. Etter å ha blitt gjort oppmerksom på at ferieavvikling ikke er en lovlig begrunnelse for utsettelse, satte kommunen raskt sving på sakene. Men, materialet Stordal omsider sendte oss, dokumenterer dessverre kummerlige forhold for åpenhet. Ytringsfrihet for kommunalt ansatte er ikke reglementsfestet, kontrollutvalgene går for lukkede dører, og folkevalgte pålegges taushetsplikt om forhold som hører offentligheten til.

Stordal er langt fra alene om sin til dels lovstridige praksis. 26 av 36 kommuner i fylket har ikke reglementsfestet ansattes ytringsfrihet, 29 kommuner pålegger politikerne taushetsplikt om forhandlinger bak lukkede dører og hele 30 kommuner har ikke fastslått at kontrollutvalgets møter skal være åpne. Disse tallene gir seg naturlig nok også utslag i snittet.

\*\*\* Sitat slutt \*\*\*

**Merknader:**

I undersøkelsen kommer Giske kommune godt ut, kun 1 poeng bak Sykkylven som med 15 poeng manglet kun 3 poeng for å være landets beste.

**VEDLEGG 4**

**Sammendrag - kontroll offentleglova**

Dato: 03.10.2011

	Antall unntatte <u>dokumenter</u>	Herav <u>offentlige</u>
<b>2011</b>		
17.01.-23.01.	58	23
21.02.-27.02.	97	28
21.03.-27.03	108	25
18.04.-24.04	33	13
<b>2010</b>		
19.07.-25.07.	41	8
16.08.-22.08	56	17
20.09.-26.09.	59	11
18.10.-24.10.	85	24
15.11.-21.11.	79	15
20.12.-26.12.	<u>70</u>	<u>31</u>
<b>Sum:</b>	<u>686</u>	<u>195</u>

<b>GISKE KOMMUNE - BEGRENSET FORVALTNINGSKONTROLL</b>		S:\Brukere...Postjournal utdrag - dok unntatt off.xlsx			
Kontrollen gjennomført tidsr.: 24.08.2011 - 28.09.2011					
	Løpenr.	Rapportskrivers evt. nærmere			
<b>Tidsrom</b>	<b>Nr. dokum.</b>	<b>Dokumentbeskrivelse i journal</b>			
		<u>unntaket som er gjort</u> <u>grunning</u> <u>Rapportskrivers øvrige merknader</u>			
<b>2011</b>					
<b>17.01-23.01.</b>					
1	11/530	Arbeidsavtale	Off.I.I § 25	Arb.avtale, endelig	Endelig arbeidsavtale. <b>Offentl. dokument</b>
2	11/534	Meld. tildelt barneh.plass	Off.I.I § 13 jf fvl 13 1.ledd	Aksept barneh.plass	Ikke sensitivt innh./taush.pl. <b>Off. dokument</b>
3	11/545	Motek tildelt barneh.plass	Off.I.I § 13 jf fvl 13 1.ledd	Aksept barneh.plass	Ikke sensitivt innh./taush.pl. <b>Off. dokument</b>
4	11/549	Søkn. tilskot trening	Off.I.I § 13 jf fvl 13 1.ledd	Personl. opplysn.	<b>OK</b>
5	11/553	Rapport fra bedr.h.tenesta	Off.I.I § 13 jf fvl 13 1.ledd	Helseopplysn.	<b>OK</b>
6	11/558	Tenestetidattest	Off.I.I § 13 jf fvl 13 1.ledd	Oversikt	Ikke tilsetning eller forfremming. <b>Off. dok</b>
7	11/559	Tilvising elev, spes.ped.	Off.I.I § 13 jf fvl 13 1.ledd	Sakkyndig vurdering	<b>OK</b>
8	11/562	Tilvising elev, spes.ped.	Off.I.I § 13 jf fvl 13 1.ledd	Helseopplysn.	<b>OK</b>
9	11/563	Tilvising barn, spes.ped.	Off.I.I § 13 jf fvl 13 1.ledd	Sakkyndig vurdering	<b>OK</b>
10	11/565	Tilvising barn, spes.ped.	Off.I.I § 13 jf fvl 13 1.ledd	Sakkyndig vurdering	<b>OK</b>
11	11/566	Tilvising barn, spes.ped.	Off.I.I § 13 jf fvl 13 1.ledd	Sakkyndig vurdering	<b>OK</b>
12	11/361	Meld. etterbet. løn	Off.I.I § 23 1.ledd	Lønns- /pers.forvaltn.	<b>OK.</b> men spm. om meroffentlighet
13	11/574	Tek stilling	Off.I.I § 25	Arb.avtale, endelig	Endelig arbeidsavtale. <b>Offentl. dokument</b>
14	11/585	Attest i samband m/tilsetning	Off.I.I § 25	Ingen scanning	<b>OK</b>
15	11/588	Ped.konsulent, innkalling intervju	Off.I.I § 25	Sak om tilsetning	<b>OK</b>
16	11/589	Ped.konsulent, innkalling intervju	Off.I.I § 25	Sak om tilsetning	<b>OK</b>
17	11/591	Ped.konsulent, innkalling intervju	Off.I.I § 25	Sak om tilsetning	<b>OK</b>
18	11/592	Søkn. avløysartilskot v/sjukdom	Off.I.I § 13 jf fvl 13 1.ledd	Personl. opplysn.	<b>OK</b>
19	11/598	Fråsegn stilling	Off.I.I § 25	Lønns- /pers.forvaltn.	<b>OK</b>
20	11/619	Tenestebevis	Off.I.I § 13 jf fvl 13 1.ledd	Kun arb.tid, stilling	<b>Offentlig dokument</b>
21	11/626	Tenesteattest	Off.I.I § 13 jf fvl 13 1.ledd	Kun arb.tid, stilling	<b>Offentlig dokument</b>
22	11/627	Tenestebevis	Off.I.I § 13 jf fvl 13 1.ledd	Kun arb.tid, stilling	<b>Offentlig dokument</b>

23	11/629	Tenesteattest	Off.l.l § 13 jf fvl 13 1.ledd	Personl. opplysn.	OK	
24	11/630	Rapport fra bedr.h.tenesta	Off.l.l § 13 jf fvl 13 1.ledd	Helseopplysn.	OK	
25	11/631	Avslag søkn. Sjukepengar	Off.l.l § 13 jf fvl 13 1.ledd	Vilkår, sykepengar	OK	
26	11/633	Meld. busetjing av flyktning	Off.l.l § 13 jf fvl 13 1.ledd	Personl. opplysn.	OK	
27	11/641	Spes. miljøtiltak, restaurering	Off.l.l § 13 jf fvl 13 1.ledd	SMIL midl., søkn.	OK	
28	11/606	refusjon skuleskyss	Off.l.l § 13 jf fvl 13 1.ledd	Dok. elevforhold	Kontonr. OK	
29	11/654	Søkn. tilskot trening	Off.l.l § 13 jf fvl 13 1.ledd	Kvittering	OK	
30	11/657	Meld. om reg. flytting	Off.l.l § 13 jf fvl 13 1.ledd	Skattekont. p.nr. flyktn.	OK	
31	11/665	Timar i gr.skulen, utbetalingar	Off.l.l § 13 jf fvl 13 1.ledd	Personl. Forhold	OK	
32	11/668	Tilvising elev, spes.ped.	Off.l.l § 13 jf fvl 13 1.ledd	Personl. Forhold	OK	
33	11/669	Tilvising elev, spes.ped.	Off.l.l § 13 jf fvl 13 1.ledd	Personl. Forhold	OK	
34	11/682	Halvårsrapport spes.ped. tilbud	Off.l.l § 13 jf fvl 13 1.ledd		OK	
35	11/693	Produksjonstilskot, søknad	Off.l.l § 13 jf fvl 13 1.ledd	Ikke taushetsplikt	Off. dok. Jfr. rundskr. 5/10 pkt. 2 fra SLF	
36	11/696	Refusjonskrav, frikjøp leiar	Off.l.l § 13 jf fvl 13 1.ledd	Kun stilling/lønn	Offentlig dokument	
37	11/702	Fråsegn stilling	Off.l.l § 25	Lønns- /pers.forvaltn.	OK	
38	11/703	Søkn. skuleplass utanom eigen kring	Off.l.l § 13 jf fvl 13 1.ledd	Søknad	Endring skole, OK	
39	11/714	Klagebehandling omsorgstenester	Off.l.l § 13 jf fvl 13 1.ledd	Personl. forhold	OK	
40	11/720	Produksjonstilskot, søknad	Off.l.l § 13 jf fvl 13 1.ledd	Ikke taushetsplikt	Off. dok. Jfr. rundskr. 5/10 pkt. 2 fra SLF	
41	11/723	Produksjonstilskot, søknad	Off.l.l § 13 jf fvl 13 1.ledd	Ikke taushetsplikt	Off. dok. Jfr. rundskr. 5/10 pkt. 2 fra SLF	
42	11/724	Produksjonstilskot, søknad	Off.l.l § 13 jf fvl 13 1.ledd	Ikke taushetsplikt	Off. dok. Jfr. rundskr. 5/10 pkt. 2 fra SLF	
43	11/725	Produksjonstilskot, søknad	Off.l.l § 13 jf fvl 13 1.ledd	Ikke taushetsplikt	Off. dok. Jfr. rundskr. 5/10 pkt. 2 fra SLF	
44	11/273	Tilsetjing vikariat	Off.l.l § 25	Arb.avtale, utkast til	Tilbud om avtale. OK, men merinnsynsvurd.	
45	11/732	Spes. miljøtiltak, landbruket	Off.l.l § 13 jf fvl 13 1.ledd	SMIL midl., søkn.	OK	
46	11/734	Søkn. midler	Off.l.l § 13 jf fvl 13 1.ledd	Personl. opplysn.	Planlegging, aktiviteter OK, men meroff.	
47	11/735	Produksjonstilskot, søknad	Off.l.l § 13 jf fvl 13 1.ledd	Ikke taushetsplikt	Off. dok. Jfr. rundskr. 5/10 pkt. 2 fra SLF	
48	11/736	Produksjonstilskot, søknad	Off.l.l § 13 jf fvl 13 1.ledd	Ikke taushetsplikt	Off. dok. Jfr. rundskr. 5/10 pkt. 2 fra SLF	
49	11/737	Produksjonstilskot, søknad	Off.l.l § 13 jf fvl 13 1.ledd	Ikke taushetsplikt	Off. dok. Jfr. rundskr. 5/10 pkt. 2 fra SLF	
50	11/738	Produksjonstilskot, søknad	Off.l.l § 13 jf fvl 13 1.ledd	Ikke taushetsplikt	Off. dok. Jfr. rundskr. 5/10 pkt. 2 fra SLF	
51	11/740	Kopi vedtak, plikt delta norskoppl.	Off.l.l § 13 jf fvl 13 1.ledd	Personl. opplysn.	OK	
52	11/742	Kopi vedtak, plikt delta norskoppl.	Off.l.l § 13 jf fvl 13 1.ledd	Personl. opplysn.	OK	
53	11/743	Oppsigelse av stilling	?	Oppsigelse	Offentlig dokument	
54	11/744	Produksjonstilskot, søknad	Off.l.l § 13 jf fvl 13 1.ledd	Ikke taushetsplikt	Off. dok. Jfr. rundskr. 5/10 pkt. 2 fra SLF	
55	11/745	Skuleskyss, reg.skjema	Off.l.l § 13 jf fvl 13 1.ledd	Uførhet	OK	

56	11/764	Rapport arb.plass vurdering	Off.I.I § 13 jf fvl 13 1.ledd	Helseopplysn.	OK	
57	11/766	Rapport arb.plass vurdering	Off.I.I § 13 jf fvl 13 1.ledd	Helseopplysn.	OK	
58	11/774	Kompetanseløftet 2015	Off.I.I § 14	Organinternt dok.	OK	
21.02-27.02.						
1	11/1953	Tilsetjingar	Off.I.I § 25	Lønns- /pers.forvaltn.	OK	
2	11/1954	Tilsetjing	Off.I.I § 25	Lønns- /pers.forvaltn.	OK	
3	11/1956	Vikarstilling	Off.I.I § 25	Arb.avtale, utkast til	Tilbud om avtale. OK, men merinnsynsvurd.	
4	11/1959	Søkn. barneh.plass 2011-2012	Off.I.I § 13 jf fvl 13 1.ledd	Ikke personsensitivt	Ingen personsensitive opplysn. Off. dok.	
5	11/1967	Tilsetjing tilkallingsvikar	Off.I.I § 25	Arb.avtale, utkast til	Tilbud om avtale. OK, men merinnsynsvurd.	
6	11/1969	Søkn. stilling	Off.I.I § 25	Personl. beskrivelse	OK	
7	11/1972	Tilsetjing, engasjement	Off.I.I § 25	Arb.avtale, utkast til	Tilbud om avtale. OK, men merinnsynsvurd.	
8	11/1973	Søkn. på ikke utlyste stillinger	Off.I.I § 25	Personl. beskrivelse	OK	
8a	11/1976	Tilsetjing, engasjement	Off.I.I § 25	Arb.avtale, utkast til	Tilbud om avtale. OK, men merinnsynsvurd.	
9	11/1986	Tek stilling	Off.I.I § 25	Arb.avtale, endelig	Endelig arbeidsavtale. Offentl. dokument	
10	11/1987	Tek stilling	Off.I.I § 25	Arb.avtale, endelig	Endelig arbeidsavtale. Offentl. dokument	
11	11/1988	Søkn. stilling	Off.I.I § 25	Personl. beskrivelse	OK	
12	11/1989	Søkn. vikarstilling	Off.I.I § 25	Personl. beskrivelse	OK	
13	11/1993	Tilsetjing	Off.I.I § 25	Arb.avtale, utkast til	Tilbud om avtale. OK, men merinnsynsvurd.	
14	11/1995	Halvårsrapport spes.ped. tilbud	Off.I.I § 13 jf fvl 13 1.ledd	Personl. Forhold	OK	
15	11/2002	Søkn. stønad vidareutd.	Off.I.I § 13 jf fvl 13 1.ledd	Personl. beskrivelse	OK	
16	11/2004	Tenestetidattest	Off.I.I § 13 jf fvl 13 1.ledd	Arb.sted, arb.tid	Ikke personlige forhold. Off. dokument	
17	11/2012	Tenestetidattest	Off.I.I § 13 jf fvl 13 1.ledd	Arb.sted, arb.tid	Ikke personlige forhold. Off. dokument	
18	11/2013	Søkn. stilling	Off.I.I § 25	Personl. beskrivelse	OK	
19	11/2014	Meld. om mottak	Off.I.I § 13 jf fvl 13 1.ledd	Flyktning	OK	
20	11/2015	Søkn. om integreringstilskot	Off.I.I § 13 jf fvl 13 1.ledd	Personlige forhold	OK	
21	11/2017	Meld. ped.psyk. teneste	Off.I.I § 13 jf fvl 13 1.ledd	Barns utvikling	Personl. forhold. OK	
22	11/2019	Søkn. forlenga perm.	Off.I.I § 13 jf fvl 13 1.ledd	Lønns- /pers.forvaltn.	OK	
23	11/2020	Vedtak, fritak fra arb.g.ansvar	Off.I.I § 13 jf fvl 13 1.ledd	Div. sykdom	OK	
24	11/2021	Meld. unntak frå arb.g.periode	Off.I.I § 13 jf fvl 13 1.ledd	Kronisk sykdom mv.	OK	
25	11/2022	Tenestetidattest	Off.I.I § 13 jf fvl 13 1.ledd	Arb.sted, arb.tid	Ikke personlige forhold. Off. dokument	
26	11/2023	Fordeling trekkoppgjer jan. 2011	Off.I.I § 13 jf fvl 13 1.ledd	Ikke personl. Oppl.	Off. dok. dersom ikke untas - org.internt dok.	
27	11/2025	Sakkunnig vurdering, spes.ped	Off.I.I § 13 jf fvl 13 1.ledd	Spes.ped. Tilbud	OK	



28	11/2026	Rettstryggleik v/bruk av tvang	Off.1.1 § 13 jf fvl 13 1.ledd	Klage	Personl. forhold. <b>OK</b>
29	11/2029	Søkn. stilling	Off.1.1 § 25	Personl. beskrivelse	<b>OK</b>
30	11/2031	Søkn. stilling	Off.1.1 § 25	Personl. beskrivelse	<b>OK</b>
31	11/2032	Søkn. perm.	Off.1.1 § 13 jf fvl 13 1.ledd	Personlige forhold	<b>OK</b>
32	11/2034	Meld. tildelt barneh.plass	Off.1.1 § 13 jf fvl 13 1.ledd	Ikke personsensitivt	<b>Off. dokument</b>
32a	11/2035	Tenestebevis	Off.1.1 § 13 jf fvl 13 1.ledd	Arb.sted, arb.tid	Ikke personlige forhold. <b>Off. dokument</b>
33	11/2040	Meld. unntak frå arb.g.periode	Off.1.1 § 13 jf fvl 13 1.ledd	Kronisk sykdom mv.	<b>OK</b>
34	11/2047	Søkn. stilling	Off.1.1 § 25	Personl. beskrivelse	<b>OK</b>
35	11/2048	Søkn. ferievikar	Off.1.1 § 25	Personl. beskrivelse	<b>OK</b>
36	11/455	Fritak betaling barneh.oppford	Off.1.1 § 13 jf fvl 13 1.ledd	Spes.ped. hjelp	<b>OK</b>
37	11/2057	Søkn. ferievikar	Off.1.1 § 25	Personl. beskrivelse	<b>OK</b>
38	11/2060	Tilsetjing vikariat	Off.1.1 § 25	Arb.avtale, endelig	Endelig arbeidsavtale. <b>Offentl. dokument</b>
39	11/2061	Meld. unntak frå arb.g.periode	Off.1.1 § 13 jf fvl 13 1.ledd	Sykdomsforhold	<b>OK</b>
40	11/2063	Forlenging vikariat	Off.1.1 § 25	Arb.avtale, utkast til	Tilbud om avtale. <b>OK</b> , men merinnsynsvurd.
41	11/2066	Tek stilling	Off.1.1 § 25	Arb.avtale, endelig	Endelig arbeidsavtale. <b>Offentl. dokument</b>
42	11/2067	Lønsauke grunna høgare komp.	Off.1.1 § 23 1.ledd	Lønns- /pers.forvaltn.	<b>OK</b>
43	11/2068	Forlenging vikariat	Off.1.1 § 25	Sak om tilsetjing	<b>OK</b>
44	11/2069	Tenestetidattest	Off.1.1 § 25	Tilsetjing, forfremming	<b>OK</b>
45	11/2076	Tenestetidattest	Off.1.1 § 13 jf fvl 13 1.ledd	Tilsetjing, forfremming	<b>OK</b>
46	11/2077	Tilsetjing stilling	Off.1.1 § 25	Arb.avtale, utkast til	Tilbud om avtale. <b>OK</b> , men merinnsynsvurd.
47	11/2078	Søkn. stilling	Off.1.1 § 25	Personl. beskrivelse	<b>OK</b>
48	11/2079	Søkn. stilling	Off.1.1 § 25	Personl. beskrivelse	<b>OK</b>
49	11/2080	Meld. tildelt barneh.plass	Off.1.1 § 13 jf fvl 13 1.ledd	Ikke personsensitivt	<b>Off. dokument</b>
50	11/2081	Meld. endra opphaldstid barneh.	Off.1.1 § 13 jf fvl 13 1.ledd	Ikke personsensitivt	<b>Off. dokument</b>
51	11/2083	Sakkunnig vurdering, spes.ped	Off.1.1 § 13 jf fvl 13 1.ledd		<b>OK</b>
52	11/2089	Innkalling til samtale	Off.1.1 § 13 jf fvl 13 1.ledd	Personalsak	<b>OK</b>
53	11/2093	Tek stilling	Off.1.1 § 25	Arb.avtale, endelig	Endelig arbeidsavtale. <b>Offentl. dokument</b>
54	11/2094	Tek stilling	Off.1.1 § 25	Arb.avtale, endelig	Endelig arbeidsavtale. <b>Offentl. dokument</b>
55	11/2095	Attest i samband m/tilsetjing	Off.1.1 § 25	Helseforhold	<b>OK</b>
56	11/2096	Tek stilling	Off.1.1 § 25	Arb.avtale, endelig	Endelig arbeidsavtale. <b>Offentl. dokument</b>
57	11/2100	Fritak betaling barneh.oppford	Off.1.1 § 13 jf fvl 13 1.ledd		<b>OK</b>
58	11/2104	Søkn. stilling	Off.1.1 § 25	Personl. beskrivelse	<b>OK</b>
59	11/2106	Produksjonstilskot, utbetaling	Off.1.1 § 13 jf fvl 13 1.ledd	Ikke taushetsplikt	<b>Off. dok.</b> Jfr. rundskr. 5/10 pkt. 2 fra SLF

60	11/2107	Open søkn. på stillinger	Off.l § 25	Personl. beskrivelse	OK	
61	11/2108	Søkn. undervisn. stilling	Off.l § 25	Personl. beskrivelse	OK	
62	11/2111	Søkn. ferievikar	Off.l § 25	Personl. beskrivelse	OK	
63	11/2120	Søkn. stilling	Off.l § 25	Personl. beskrivelse	OK	
64	11/2129	Søkn. ferievikar	Off.l § 25	Personl. beskrivelse	OK	
65	11/2131	Søkn. støtte til databiller	Off.l § 13 jf fvl 13 1.ledd	Personlige forhold	OK	
66	11/2132	Utbet. produksjonstilskot	Off.l § 13 jf fvl 13 1.ledd	Ikke taushetsplikt	Off. dok. Jfr. rundskr. 5/10 pkt. 2 fra SLF	
67	11/2135	Søkn. støtte til databiller	Off.l § 13 jf fvl 13 1.ledd	Personlige forhold	OK	
68	11/2143	Søkn. red. arb.tid, vedtak	Off.l § 13 jf fvl 13 1.ledd	Personlige forhold	OK	
69						
70	11/4147	Tenestetidattest	Off.l § 13 jf fvl 13 1.ledd	Arb.sted, arb.tid	Ikke personlige forhold. Off. dokument	
71	11/2148	Søkn. stilling	Off.l § 25	Personl. beskrivelse	OK	
72	11/2149	Tenestetidattest	Off.l § 13 jf fvl 13 1.ledd	Arb.sted, arb.tid	Ikke personlige forhold. Off. dokument	
73	11/2151	Meld. søkn. ymse stillinger	Off.l § 25	Personl. beskrivelse	OK	
74	11/2152	Dokumentasjon gjennomf. opplær	Off.l § 13 jf fvl 13 1.ledd	Personlig assistanse	OK	
75	11/2153	Tek stilling	Off.l § 25	Arb.avtale, endelig	Endelig arbeidsavtale. Offentl. dokument	
76	11/2154	Meld. tildelt barneh.plass	Off.l § 13 jf fvl 13 1.ledd	Ikke personsensitivt	Off. dokument	
77	11/2157	Meld. endra opphaldstid barneh.	Off.l § 13 jf fvl 13 1.ledd	Ikke personsensitivt	Off. dokument	
78	11/2159	Stadfesting av oppseing	Off.l § 13 jf fvl 13 1.ledd		Off. dokument	
79	11/2161	Tilsetjing	Off.l § 25	Arb.avtale, utkast til	Tilbud om avtale. OK, men merinnsynsvurd.	
80	11/2162	Tilsetjing	Off.l § 25	Arb.avtale, utkast til	Tilbud om avtale. OK, men merinnsynsvurd.	
81	11/2163	Oppfølging, gjeldsordning	Off.l § 13 jf fvl 13 1.ledd	Personl. gjeld	OK	
82	11/2171	Søkn. ferievikar	Off.l § 25	Personl. beskrivelse	OK	
83	11/1400	Simuleringsstilskot 2011	Off.l § 13 jf fvl 13 1.ledd	Personlige forhold	OK	
84	11/1596	Klage, reduksjon teneste	Off.l § 13 jf fvl 13 1.ledd	Klage pers. forhold	OK	
85	11/2182	Fråsegn stilling	Off.l § 25	Lønns- /pers.forvaltn.	OK	
86	11/2186	Tek stilling	Off.l § 25	Arb.avtale, endelig	Endelig arbeidsavtale. Offentl. dokument	
87	11/2187	Søkn. stilling	Off.l § 25	Personl. beskrivelse	OK	
88	11/2190	Tilsetjing, forlenging av engasjeme	Off.l § 25	Tilbud, tilsetjing	OK	
89	11/2191	Tenestetidattest	Off.l § 13 jf fvl 13 1.ledd	Arb.sted, arb.tid	Ikke personlige forhold. Off. dokument	
90	11/2194	Tenestetidattest	Off.l § 13 jf fvl 13 1.ledd	Arb.sted, arb.tid	Ikke personlige forhold. Off. dokument	
91	11/2197	Stadfesting gjennomf. norskoppl.	Off.l § 13 jf fvl 13 1.ledd	Personlige forhold	OK	
92	11/2198	Søkn. stilling	Off.l § 25	Personl. beskrivelse	OK	



27	11/3391	Samdrift, ombygging, utbetaling	Off.I.I § 13 jf fvl 13 1.ledd	Inkl. bankkontonr.	OK	
28	11/3079	Innmeld. Statens pensjonkasse	Off.I.I § 13 jf fvl 13 1.ledd	Bl.a. fraværsgrunn	Div. personlige opplysn. OK	
29	11/3393	Søkn. barneh.plass	Off.I.I § 13 jf fvl 13 1.ledd	Ikke personsensitivt	Offentlig dokument	
30	11/3401	Førespurad om løn	Off.I.I § 13 jf fvl 13 1.ledd	Kontroll vilkår NAV	OK	
31	11/3404	Tek stilling	Off.I.I § 25	Arb.avtale, endelig	Endelig arbeidsavtale. Offentl. dokument	
32	11/3406	Søkn. auke av stilling	Off.I.I § 25	Personl. beskrivelse	OK	
33	11/3407	Tilvising, elev spes.ped	Off.I.I § 13 jf fvl 13 1.ledd	Sakkynndig vurdering	OK	
34	11/3409	Tenestetidattest	Off.I.I § 13 jf fvl 13 1.ledd	Arb.sted, arb.tid	Opplysn. omsorgsperm. mv. OK	
35	11/3410	Meld. moteken plass i barneh.	Off.I.I § 13 jf fvl 13 1.ledd	Ikke personsensitivt	Offentlig dokument	
36	11/3411	Tek stilling	Off.I.I § 25	Arb.avtale, endelig	Endelig arbeidsavtale. Offentl. dokument	
37	11/3413	Tilvising, elev spes.ped	Off.I.I § 13 jf fvl 13 1.ledd	Personlige forhold	OK	
38	11/3416	Kopi av sakkunnig vurd. Spes.ped.	Off.I.I § 13 jf fvl 13 1.ledd	Personlige forhold	OK	
39	11/3417	Sakkundig vurdering spes.ped.	Off.I.I § 13 jf fvl 13 1.ledd	Personlige forhold	OK	
40	11/3419	Svar førespurnad løn	Off.I.I § 13 jf fvl 13 1.ledd	Forespørsel om lønn	Offentlig dokument	
41	11/3423	Spm. kommunale avgifter	Off.I.I § 13 jf fvl 13 1.ledd	Plass på sykehjem	OK	
42	11/3428	Oppføgingsplan, sjukefravær	Off.I.I § 13 jf fvl 13 1.ledd	Personlige forhold	OK	
43	11/3429	Tilskot tiltak minoritetsspråkl.	Off.I.I § 13 jf fvl 13 1.ledd		Gjelder kun en peron. OK	
44	11/3430	Utlysing stilling	Off.I.I § 25	Dok. I sak om tilsetting	OK	
45	11/3433	Vikar	Off.I.I § 25	Dok. I sak om tilsetting	OK	
46	11/3434	Tilsetting, vikariat	Off.I.I § 25	Arb.avtale, utkast til	Tilbud om avtale. OK, men merinnsynsvurd.	
47	11/3443	Søkn. skjenkebevilgn.	Off.I.I § 13 jf fvl 13 1.ledd	Ikke personsensitivt	Kun f.nr. offentlig dokument	
48	11/3457	Søkn. barneh.plass	Off.I.I § 13 jf fvl 13 1.ledd	Ikke personsensitivt	Offentlig dokument	
49	11/3460	Søkn. serverings- og skjenkeløyve	Off.I.I § 13 jf fvl 13 1.ledd	Ingen personsens.opppl.	Offentlig dokument	
50	11/3461	Innskriving elev gr.skulen 2011	Off.I.I § 13 jf fvl 13 1.ledd	Ikke personsensitivt	Offentlig dokument	
51	11/3463	Tek ikke imot stilling	Off.I.I § 25	Dok. I sak om tilsetting	OK	
52	11/3465	Søkn. utvida stilling	Off.I.I § 25	Dok. I sak om tilsetting	OK	
53	11/3467	Fråsegn stilling	Off.I.I § 25	Søkerliste	U. vedlegg, kun navn på søkere, off. dok	
54	11/3468	Søkn. ferievikar	Off.I.I § 25	Personl. beskrivelse	OK	
55	11/3475	Søkn. mogleg stilling	Off.I.I § 25	Personl. beskrivelse	OK	
56	11/3476	Søkn. ferievikar	Off.I.I § 25	Personl. beskrivelse	OK	
57	11/3477	Søkn. ferievikar	Off.I.I § 25	Personl. beskrivelse	OK	
58	11/3478	Søkn. tilskot trening	Off.I.I § 13 jf fvl 13 1.ledd	Personlige opplysn.	OK	
59	11/3483	Innkalling intervj	Off.I.I § 25	Dok. I sak om tilsetting	OK	

60	11/3484	Kopi av tinglyst pantobligasjon	Off.1.1 § 13 jf fvl 13 1.ledd		Offentlig dokument
61	11/3486	Innkalling intervju	Off.1.1 § 25	Dok. I sak om tilsetting	OK
62	11/3487	Innkalling intervju	Off.1.1 § 25	Dok. I sak om tilsetting	OK
63	11/3488	Innkalling intervju	Off.1.1 § 25	Dok. I sak om tilsetting	OK
64	11/3490	Tek stilling	Off.1.1 § 25	Arb.avtale, endelig	Endelig arbeidsavtale. Offentl. dokument
65	11/3491	Spm. i samband m/tilsetjing	Off.1.1 § 25	Dok. I sak om tilsetting	OK
66	11/3492	Utvida lærar stilling	Off.1.1 § 25	Dok. I sak om tilsetting	OK
67	11/3493	Lønstilvisingar tilsetjing	Off.1.1 § 25	Dok. I sak om tilsetting	OK
68	11/3500	Ferievikar 2011	Off.1.1 § 25	Dok. I sak om tilsetting	OK
69	11/3501	Referat møte arb.miljø	Off.1.1 § 13 jf fvl 13 1.ledd	Arbeidsmiljø/int. notat	OK
70	11/3502	Søkn. stilling	Off.1.1 § 25	Personl. beskrivelse	OK
71	11/3504	Lønstilvisingar tilsetjing	Off.1.1 § 25	Dok. I sak om tilsetting	OK
72	11/3509	Svar søkn. stilling	Off.1.1 § 25	Dok. I sak om tilsetting	OK
73	11/3511	Opphald i inst. trekkoppgj 2011	Off.1.1 § 13 jf fvl 13 1.ledd	Bankkontonr.	OK
74	11/3513	Søkn. utbet feriepengar	Off.1.1 § 13 jf fvl 13 1.ledd	Div. personl. forhold	OK
75	11/3515	Søkn. ferievikar	Off.1.1 § 25	Personl. beskrivelse	OK
76	11/3517	Ferievikar	Off.1.1 § 25	Dok. i sak om tilsetting	OK
77	11/3519	Ferievikar	Off.1.1 § 25	Arb.avtale, utkast til	Tilbud om avtale. OK, men merinnsynsvurd.
78	11/3524	Svar, søkn. lærlingplass	Off.1.1 § 25	Dok. I sak om tilsetting	OK
79	11/3526	Tilsetjing stilling	Off.1.1 § 25	Dok. I sak om tilsetting	OK
80	11/3530	Motteken oppseing	Off.1.1 § 13 jf fvl 13 1.ledd	Ikke personlige forh.	Offentlig dokument
81	11/3537	Søkn. midler minoritetsspråklige barn	Off.1.1 § 13 jf fvl 13 1.ledd		Gjelder kun en peron. OK
82	11/3538	Tek stilling	Off.1.1 § 25	Arb.avtale, endelig	Endelig arbeidsavtale. Offentl. dokument
83	11/3541	Refusjonskrav, frikjøp leiar	Off.1.1 § 13 jf fvl 13 1.ledd	Ikke personsensitivt	Offentlig dokument
84	11/3543	Tek stilling	Off.1.1 § 25	Arb.avtale, endelig	Endelig arbeidsavtale. Offentl. dokument
85	11/3544	Søkn. stilling	Off.1.1 § 25	Personl. beskrivelse	OK
86	11/3546	Meld. aktiv sjukmelding	Off.1.1 § 13 jf fvl 13 1.ledd	Personlige forhold	OK
87	11/3550	Søkn. stilling	Off.1.1 § 25	Personl. beskrivelse	OK
88	11/3553	Søkn. mogeleg stilling	Off.1.1 § 25	Personl. beskrivelse	OK
89	11/3555	Vedtak ekstra assistentresurs barn	Off.1.1 § 13 jf fvl 13 1.ledd	Ressurs, barn	OK
90	11/3561	Kopi vedtak, plikt delta norskoppl.	Off.1.1 § 13 jf fvl 13 1.ledd	Individuell plan	OK
91	11/3567	Info. om fram møte	Off.1.1 § 13 jf fvl 13 1.ledd	Uttatt fra klassesliste	OK
92	11/3568	Kopi vedtak, plikt delta norskoppl.	Off.1.1 § 13 jf fvl 13 1.ledd	Norskopplæring	OK

93	11/3569	Søkn. stilling	Off.I.I § 25	Personl. beskrivelse	OK	
94	11/3571	Søkn. stilling	Off.I.I § 25	Personl. beskrivelse	OK	
95	11/3574	Meld. fritak arb.g.ansvar	Off.I.I § 13 jf fvl 13 1.ledd	Sykdomsforhold	OK	
96	11/3576	Tenestetidattest	Off.I.I § 13 jf fvl 13 1.ledd	Arb.sted, arb.tid	Ikke personlige forhold.	Off. dokument
97	11/3577	Meld. unntak arb.g.ansvar	Off.I.I § 13 jf fvl 13 1.ledd	Sykdomsforhold	OK	
98	11/3578	Meld. fritak arb.g.ansvar	Off.I.I § 13 jf fvl 13 1.ledd	Sykdomsforhold	OK	
99	11/3586	Spørjeskjema dok. verdiskaping	Off.I.I § 13 jf fvl 13 1.ledd	Ikke personlige oppl.	Offentlig dokument	
100	11/3588	Dok. verdiskaping, svarskjema	Off.I.I § 13 jf fvl 13 1.ledd	Ikke fysisk person	Offentlig dokument	
101	11/3590	Dok. verdiskaping, svarskjema	Off.I.I § 13 jf fvl 13 1.ledd	Ikke fysisk person	Offentlig dokument	
102	11/3593	Krav inkasso, rettsmøte	Off.I.I § 13 jf fvl 13 1.ledd	Gjeldsforhold	OK	
103	11/3600	Tek stilling	Off.I.I § 25	Arb.avtale, endelig	Endelig arbeidsavtale.	Offentl. dokument
104	11/3601	Attest i samband m/tilsetting	Off.I.I § 25	Dok. I sak om tilsetting	OK	
105	11/3602	Søkn. perm.	Off.I.I § 13 jf fvl 13 1.ledd	Personlige forhold	OK	
106	11/3603	Søkn. barneh.plass	Off.I.I § 13 jf fvl 13 1.ledd	Ikke personsensitivt	Offentlig dokument	
107	11/3604	Søkn. tilskot, minoritetsspråklige b	Off.I.I § 13 jf fvl 13 1.ledd	Lite antall barn	OK	
108	11/3605	Oppfyljingsplan, sjukmeldt	Off.I.I § 13 jf fvl 13 1.ledd	Personlige forhold	OK	
	18.04-24.04.					
1	11/4669	Husleiekontrakt	Off.I.I § 13 jf fvl 13 1.ledd	Bolig SIFBO	OK	
2	11/4693	Oppsigelse av stilling	Off.I.I § 13 jf fvl 13 1.ledd	Dok. i personalsak	Feriesamvær m/barn.	OK, vurder meroff.
3	11/4694	Søkn. styrka assistentressurs	Off.I.I § 13 jf fvl 13 1.ledd	Diagnose mv.	OK	
4	11/4697	Fråsegn til stilling	Off.I.I § 25	Innstilling	OK	
5	11/4698	Søkn. fødselsperm.	Off.I.I § 13 jf fvl 13 1.ledd		OK	
6	11/4699	Tildelt barneh.plass	Off.I.I § 13 jf fvl 13 1.ledd	Aksept barneh.plass	Ikke sensitivt innh./taush.pl.	Off. dokument
7	11/4729	Tek stilling	Off.I.I § 25	Arb.avtale, endelig	Endelig arbeidsavtale.	Offentl. dokument
8	11/4731	Senioravtale	Off.I.I § 13 jf fvl 13 1.ledd	Bindingstid mv.	OK	
9	11/4732	Meld. endra opphaldstid barneh.	Off.I.I § 13 jf fvl 13 1.ledd		Offentlig dokument	
10	11/4746	Tek stilling	Off.I.I § 25	Arb.avtale, endelig	Endelig arbeidsavtale.	Offentl. dokument
10a	11/4745	Oppsigelse av stilling	Off.I.I § 13 jf fvl 13 1.ledd	AFP	Offentlig dokument	
11	11/4748	Omsorgspenger, vedtak	Off.I.I § 13 jf fvl 13 1.ledd	Innvilget søknad	OK	
12	11/4749	Korr. tildeling barneh.plass	Off.I.I § 13 jf fvl 13 1.ledd	Korr. tildeling	Offentlig dokument	
13	11/4756	Svar søkn. utd.perm.	Off.I.I § 13 jf fvl 13 1.ledd		OK	
14	11/4757	Innkalling dialogmøte - sjukefravæ	Off.I.I § 13 jf fvl 13 1.ledd		OK	

15	11/4758	Innkalling til møte	Off.1.1 § 13 jf fvl 13 1.ledd		OK
15a	11/4760	Innkalling dialogmøte - sjukefravær	Off.1.1 § 13 jf fvl 13 1.ledd		OK
16	11/4761	Tek imot barneh.plass	Off.1.1 § 13 jf fvl 13 1.ledd	Ikke personl. forhold	Offentlig dokument
17	11/4764	Søkn. stilling	Off.1.1 § 25	Personl. beskrivelse	OK
18	11/4766	Søkn. stilling	Off.1.1 § 25	Personl. beskrivelse	OK
19	11/4776	Søkn barneh.plass	Off.1.1 § 13 jf fvl 13 1.ledd	Ikke personsensitiv	Offentlig dokument
20	11/4778	Fråsegn ledig stilling	Off.1.1 § 25	Prioritering	OK
21	11/4782	Nedbetaling lån	Off.1.1 § 13 jf fvl 13 1.ledd	Startlån	OK
22	11/4783	Tek ikkje imot stilling	Off.1.1 § 25		Offentlig dokument
23	11/4814	Meld. lønsauke	Off.1.1 § 13 jf fvl 13 1.ledd	Opprykk	Offentlig dokument
24	11/4817	Stadfesting av oppseiling	Off.1.1 § 13 jf fvl 13 1.ledd	Ikke personl. forhold	Offentlig dokument
25	11/4824	Tilsegn tidsurbest. lønstilskot	Off.1.1 § 13 jf fvl 13 1.ledd	Privatperson	OK
26	11/4874	Fråsegn stilling	Off.1.1 § 25	Lønns- /pers.forvaltn.	OK
27	11/4875	Meld. moteken søknad	Off.1.1 § 25	Mottatte søknader	OK
28	11/4876	Barnevernskonsulent	Off.1.1 § 25	Mottatte søknader	OK
29	11/4878	Bygdeutvikling lån	Off.1.1 § 13 jf fvl 13 1.ledd	Ikke personl. opplysn.	Offentlig dokument
30	11/4879	Vedtak endring av uførepensjon	Off.1.1 § 13 jf fvl 13 1.ledd	Vedtak	OK
31	11/4880	Vedtak, opphøyr av attføringspens.	Off.1.1 § 13 jf fvl 13 1.ledd	Vedtak	OK
32	11/4881	Rapportar utført sals- og skjenke kl	Off.1.1 § 13 jf fvl 13 1.ledd	Personl. opplysn.	Styrer og stedfortreder sykmeldt. OK
33	11/4882	Stadfesting av oppseiling	Off.1.1 § 13 jf fvl 13 1.ledd	Ikke personl. forhold	Offentlig dokument
<b>2010</b>					
19.07.-25.07.					
1	10/7164	Søkn. stilling	Off.1.1 § 25	Personl. beskrivelse	OK
2	10/7175	Søkn. stilling	Off.1.1 § 25	Personl. beskrivelse	OK
3	10/7186	Klage vedtak avslag startlån	Off.1.1 § 13 jf fvl 13 1.ledd	Inntekt mv.	OK
4	10/7189	Næringsbygg sætra -utleige	Off.1.1 § 13 jf fvl 13 1.ledd	Purring/bet.avtale	OK
5	10/7192	Gjeldsrådgjeving	Off.1.1 § 13 jf fvl 13 1.ledd	Gjeldsoversikt	OK
6	10/7195	Mellombels tilsetting	Off.1.1 § 25	Arb.avtale, utkast til	Tilbud om avtale. OK, men merinnsynsvurd.
7	10/7197	Tenestebevis	Off.1.1 § 13 jf fvl 13 1.ledd	Arb.sted, arb.tid	Ikke personlige forhold. Off. dokument
8	10/7198	Tek stilling	Off.1.1 § 25	Arb.avtale, endelig	Endelig arbeidsavtale. Offentl. dokument
9	10/7199	Tek stilling	Off.1.1 § 25	Arb.avtale, endelig	Endelig arbeidsavtale. Offentl. dokument

10	10/7200	Attest i samband m/tilsetting	Off.1.1 § 25	Dok. I sak om tilsetting	OK	
11	10/7208	Tenestetidattest	Off.1.1 § 5a 1 ledd/fvl § 13	Arb.sted, arb.tid	Ikke personlige forhold.	Off. dokument
12	10/7213	Fullmakt - gjeldsrådgivning	Off.1.1 § 13 jf fvl 13 1.ledd	Personlig økonomi	OK	
13	10/7215	Fullmakt - gjeldsrådgivning	Off.1.1 § 13 jf fvl 13 1.ledd	Personlig økonomi	OK	
14	10/7221	Søkn. stilling	Off.1.1 § 25	Personl. beskrivelse	OK	
15	10/7233	Oppfølgingsplan - sjukefravær	Off.1.1 § 13 jf fvl 13 1.ledd	Tilbakemelding til arbeid	OK	
16	10/7234	Tek stilling	Off.1.1 § 25	Arb.avtale, utkast til	Tilbud om avtale.	OK, men merinnsynsvurd.
17	10/7235	Tek stilling	Off.1.1 § 25	Arb.avtale, utkast til	Tilbud om avtale.	OK, men merinnsynsvurd.
18	10/7236	Tek stilling	Off.1.1 § 25	Arb.avtale, utkast til	Tilbud om avtale.	OK, men merinnsynsvurd.
19	10/7237	Tek stilling	Off.1.1 § 25	Arb.avtale, utkast til	Tilbud om avtale.	OK, men merinnsynsvurd.
20	10/7238	Tek imot tilbod lærlingsplass	Off.1.1 § 25	Lærlingavtale, utkast	Tilbud om avtale.	OK, men merinnsynsvurd.
21	10/7240	Søkn. stilling	Off.1.1 § 25	Personl. beskrivelse	OK	
22	10/7245	Søkn. for følgjekort	Off.1.1 § 13 jf fvl 13 1.ledd		OK	
23	10/7618	Opplysn. gjeldsforhold	Off.1.1 § 13 jf fvl 13 1.ledd	Personlig økonomi	OK	
24	10/7248	Mellombels tilsetting	Off.1.1 § 25	Arb.avtale, utkast til	Tilbud om avtale.	OK, men merinnsynsvurd.
25	10/7251	Søkn. perm	Off.1.1 § 13 jf fvl 13 1.ledd	Omsorg egne barn	OK	
26	10/7252	Mellombels tilsetting	Off.1.1 § 25	Arb.avtale, utkast til	Tilbud om avtale.	OK, men merinnsynsvurd.
27	10/7253	Søkn. perm	Off.1.1 § 13 jf fvl 13 1.ledd	Personlige planer mv.	OK	
28	10/7258	Tek stilling	Off.1.1 § 25	Arb.avtale, utkast til	Tilbud om avtale.	OK, men merinnsynsvurd.
29	10/7268	Tilvising barn, spes.ped.	Off.1.1 § 13 jf fvl 13 1.ledd		OK	
30	10/7269	Søkn. avløysartilskot v/sjukdom	Off.1.1 § 13 jf fvl 13 1.ledd		OK	
31	10/7270	Mellombels tilsetting	Off.1.1 § 25	Arb.avtale, utkast til	Tilbud om avtale.	OK, men merinnsynsvurd.
32	10/5876	Beredskapsodtgj.	Off.1.1 § 23	Leverandør er valgt	Ikke forhandl.sit./konkuranseasp.	Off. dok
33	10/7275	Innkalling møte	Off.1.1 § 13 jf fvl 13 1.ledd	Ressursgruppe	OK	
34	10/7280	Varsel oppmålingsforr.	Off.1.1 § 13 jf fvl 13 1.ledd	Ikke fys. pers. liste,kart	Offentlig dokument	
35	10/7283	Søkn. perm	Off.1.1 § 13 jf fvl 13 1.ledd	Personlige planer mv.	OK	
36	10/7284	Tek stilling	Off.1.1 § 25	Arb.avtale, endelig	Endelig arbeidsavtale.	Offentl. dokument
37	10/7287	Krav samanføyning	Off.1.1 § 13 jf fvl 13 1.ledd	Ikke oppl. om fys.personl	Offentlig dokument	
38	10/7288	Attest i samband m/tilsetting	Off.1.1 § 25	Ingen scanning	OK	
39	10/7289	Søkn. stilling	Off.1.1 § 25	Personl. beskrivelse	OK	
40	10/7290	Søkn. stilling	Off.1.1 § 25	Personl. beskrivelse	OK	
41	10/7291	Søkn. stilling	Off.1.1 § 25	Personl. beskrivelse	OK	
16.08.-22.08.						





33	10/7811	Vedtak, rett spes.ped. hjelp	Off.I.I § 13 jf fvl 13 1.ledd		OK	
34	10/7814	Tenestetidattest	Off.I.I § 13 jf fvl 13 1.ledd	Arb.sted, arb.tid	Ikke personlige forhold. Off. dokument	
35	10/7818	Arbeidsavtale	Off.I.I § 25	Utkast til avtale	OK	
36	10/7819	Etableringstipend,bygdeutv.	Off.I.I § 13 jf fvl 13 1.ledd	Finansiering	OK, men vurderere mer offentlighet	
37	10/7804	AnnONSE, stilling	Off.I.I § 25	Utlysing leder	Ikke " dok. I sak om tilsetning" . Off. dok.	
38	10/7825	Søkn. fri skuleskyss, Vigra	Off.I.I § 13 jf fvl 13 1.ledd	Div. personl. oppl.	OK	
39	10/7826	Søkn. fri skuleskyss, Vigra	Off.I.I § 13 jf fvl 13 1.ledd	Div. personl. oppl.	OK	
40	10/7827	Undersøk. innovasjon i off. sekt.	Off.I.I § 24 2.ledd	Passord mv.	OK	
41	10/7832	Tilsetting, stilling	Off.I.I § 25	Sak om tilsetting	OK	
42	10/7834	Rapportar, utført sals-sjenkeløyve	Off.I.I § 15	Tilbruk for int. saksf.	OK	
43	10/7837	Tilsetting, vikariat	Off.I.I § 25	Arb.avtale, utkast til	Tilbud om avtale. OK, men merinnsynsvurd.	
44	10/7842	Tilsetting, stilling	Off.I.I § 25	Dok. i sak om tilsetting	OK	
45	10/7848	Flyttemelding, elev	Off.I.I § 13 jf fvl 13 1.ledd	Flyttemelding skole	Offentlig dokument	
46	10/7850	Søkn. til uttale	Off.I.I § 13 jf fvl 13 1.ledd	Sjenkeløyve mv.	OK	
47	10/7851	Tilsetting, stilling	Off.I.I § 25	Arb.avtale, utkast til	Tilbud om avtale. OK, men merinnsynsvurd.	
48	10/7852	Produksjonstilskot, søknad	Off.I.I § 13 jf fvl 13 1.ledd	Ikke taushetsplikt	Off. dok. Jfr. rundskr. 5/10 pkt. 2 fra SLF	
49	10/7856	Tilsetting, stilling	Off.I.I § 25	Dok. i sak om tilsetting	OK	
50	10/7864	Svar, søkn. jobb	Off.I.I § 25	Dok. i sak om tilsetting	OK	
51	10/7867	Svar, søkn. jobb	Off.I.I § 25	Dok. i sak om tilsetting	OK	
52	10/7868	Tilsetting, stilling	Off.I.I § 25	Arb.avtale, utkast til	Tilbud om avtale. OK, men merinnsynsvurd.	
53	10/7869	Svar, søkn. Stilling	Off.I.I § 25	Dok. i sak om tilsetting	OK	
54	10/7872	Svar, søkn. stilling	Off.I.I § 25	Dok. i sak om tilsetting	OK	
55	10/7875	Svar, søkn. stilling	Off.I.I § 25	Dok. i sak om tilsetting	OK	
56	10/7878	Svar, søkn. stilling	Off.I.I § 25	Dok. i sak om tilsetting	OK	
20.09.-26.09.						
1	10/8854	Fritak betaling barneh.opphold	Off.I.I § 13 jf fvl 13 1.ledd	Spes.ped. hjelp	OK	
2	10/8855	Fritak betaling barneh.opphold	Off.I.I § 13 jf fvl 13 1.ledd	Spes.ped. hjelp	OK	
3	10/8856	Fritak betaling barneh.opphold	Off.I.I § 13 jf fvl 13 1.ledd	Spes.ped. hjelp	OK	
4	10/8873	Tilvising elev, spes.ped.	Off.I.I § 13 jf fvl 13 1.ledd	PPT	OK	
5	10/8875	Søkn. kjøp tomt	Off.I.I § 13 jf fvl 13 1.ledd	Personlige planer	OK	
6	10/8885	Søkn. omsorgsperm.	Off.I.I § 13 jf fvl 13 1.ledd	Div. personlige forh.	OK	
7	10/8887	Meldt sak lagt vekk	Off.I.I § 13 jf fvl 13 1.ledd	Ikke straffbart forh.	Offentlig dokument	

8	10/8891	Rapport, spes.ped teneste	Off.1.1 § 13 jf fv1 13 1.ledd	Hørsel	OK	
9	10/8896	Tilsetting, stilling	Off.1.1 § 25	Arb.avtale, utkast til	Tilbud om avtale. OK, men merinnsynsvurd.	
10	10/8897	Tilsetting, stilling	Off.1.1 § 25	Arb.avtale, utkast til	Tilbud om avtale. OK, men merinnsynsvurd.	
11	10/8900	Søk. stilling	Off.1.1 § 25	Personl. beskrivelse	OK	
12	10/8901	Søkn. mogeleg stilling	Off.1.1 § 25	Personl. beskrivelse	OK	
13	10/8905	Oppsigelse av stilling	Off.1.1 § 13 jf fv1 13 1.ledd	Ingen personl.opplysn.	Ikke unntak etter § 25. Offentlig dokument	
14	10/8913	Lokale lønnsforhandl.	Off.1.1 § 23 1.ledd	Lønns- /pers.forvaltn.	OK	
15	10/8914	Lokale lønnsforhandl.	Off.1.1 § 23 1.ledd	Lønns- /pers.forvaltn.	OK	
16	10/8921	Meld. tilsetting	Off.1.1 § 25	Arb.avtale, utkast til	Tilbud om avtale. OK, men merinnsynsvurd.	
17	10/8924	Kunnskp. prøve etter alkolova	Off.1.1 § 13 jf fv1 13 1.ledd	Opplysn. om kurs	Ikke underlagt taushetsplikt. Off. dok	
18	10/8927	Meld. tilsetting	Off.1.1 § 25	Arb.avtale, utkast til	Tilbud om avtale. OK, men merinnsynsvurd.	
19	10/8931	Fråsegn ledig stilling	Off.1.1 § 25	Prioritering	OK	
20	10/8933	Førebuing lokale lønsforh.	Off.1.1 § 23 1.ledd	Lønns- /pers.forvaltn.	OK	
20b	10/8934	Søkn. startlån	Off.1.1 § 13 jf fv1 13 1.ledd	Gjeldsbelastn. oppl.	OK	
21	10/8935	Søkn. startlån	Off.1.1 § 13 jf fv1 13 1.ledd	Gjeldsbelastn. oppl.	OK	
22	10/8936	Melding om tilsetting	Off.1.1 § 25	Arb.avtale, utkast til	Tilbud om avtale. OK, men merinnsynsvurd.	
23	10/8938	Tek stilling	Off.1.1 § 25	Arb.avtale, endelig	Endelig arbeidsavtale. Offentl. dokument	
24	10/8941	Tek stilling	Off.1.1 § 25	Arb.avtale, endelig	Endelig arbeidsavtale. Offentl. dokument	
25	10/6451	Stiftinga Sunnmøre Museum	Off.1.1 § 14	Organinternt dok.	Jfr. Off.1.1 § 16 (a), unntak. Off. dok	
26	10/8750	Tinglysing skøyte	Off.1.1 § 13 jf fv1 13 1.ledd	Ikke personsensitivt	Offentlig dokument	
27	10/8956	Fritak betaling barneh.opphold	Off.1.1 § 13 jf fv1 13 1.ledd	Spes.ped. hjelp	OK	
28	10/8964	Individuell oppl.plan spes.ped.	Off.1.1 § 13 jf fv1 13 1.ledd		OK	
29	10/8980	Tilsetting, stilling vikariat	Off.1.1 § 25	Arb.avtale, utkast til	Tilbud om avtale. OK, men merinnsynsvurd.	
30	10/8981	Klage på vedtak startlån	Off.1.1 § 13 jf fv1 13 1.ledd	Personl. opplysninger	OK	
31	10/8985	Sakkundig vurdering spes.ped.	Off.1.1 § 13 jf fv1 13 1.ledd	Personlige forhold	OK	
32	10/8986	Lokale lønnsforhandl.	Off.1.1 § 23 1.ledd	Lønns- /pers.forvaltn.	OK	
33	10/8987	Krav om etterbet. løn	Off.1.1 § 23 1.ledd	Individ. kvalifikasj.	OK	
34	10/8992	Oppsigelse av stilling	Off.1.1 § 13 jf fv1 13 1.ledd	Ikke personlige forh.	Offentlig dokument	
35	10/8993	Tilsetting, stilling	Off.1.1 § 25	Arb.avtale, utkast til	Tilbud om avtale. OK, men merinnsynsvurd.	
36	10/8994	Søkn. stilling	Off.1.1 § 25	Personlige forhold	OK	
37	10/8995	Tilsetting, stilling	Off.1.1 § 25	Arb.avtale, utkast til	Tilbud om avtale. OK, men merinnsynsvurd.	
38	10/8997	Rapport bedr.htj.	Off.1.1 § 13 jf fv1 13 1.ledd	Beskrivelse heisetilist	OK	
39	10/9010	Tek stilling	Off.1.1 § 25	Arb.avtale, endelig	Endelig arbeidsavtale. Offentl. dokument	

40	10/9015	Fullmakt forhandl.	Off.I.I § 23 1.ledd	Lønns- /pers.forvaltn.	OK	
41	10/9016	Søkn, støtte, databriller	Off.I.I § 13 jf fvl 13 1.ledd	Spm. om helseplager	OK	
42	10/9024	Tilvising elev, spes.ped.	Off.I.I § 13 jf fvl 13 1.ledd		OK	
43	10/9039	Søkn. stilling	Off.I.I § 25	Personl. beskrivelse	OK	
44	10/9041	Bekyringsmeld.	Off.I.I § 13 jf fvl 13 1.ledd	Beskrivelse pers.forh.	OK	
45	10/9212	Søkn. stilling	Off.I.I § 25	Personl. beskrivelse	OK	
46	10/9213	Søkn. stilling	Off.I.I § 25	Personl. beskrivelse	OK	
47	10/9052	Tek stilling	Off.I.I § 25	Arb.avtale, endelig	Endelig arbeidsavtale. Offentl. dokument	
48	10/9054	Tek stilling	Off.I.I § 25	Arb.avtale, endelig	Endelig arbeidsavtale. Offentl. dokument	
49	10/9055	Individuell oppl.plan spes.ped.	Off.I.I § 13 jf fvl 13 1.ledd	Personlige forhold	OK	
50	10/9060	Søkn. stilling	Off.I.I § 25	Personl. beskrivelse	OK	
51	10/9063	Tilsetting vikar	Off.I.I § 25	Arb.avtale, utkast til	Tilbud om avtale. OK, men merinnsynsvurd.	
52	10/9067	Søkn. stilling	Off.I.I § 25	Personl. beskrivelse	OK	
53	10/9069	Søkn. stilling	Off.I.I § 25	Personl. beskrivelse	OK	
54	10/9073	Lokale lønnsforhandl.	Off.I.I § 23	Lønns- /pers.forvaltn.	OK	
55	10/9074	Kontaktperson skoleforbundet	Off.I.I § 23 1.ledd	Lønns- /pers.forvaltn.	OK	
56	10/9076	Søkn. stilling	Off.I.I § 25	Personl. beskrivelse	OK	
57	10/9077	Oppnev. hjelpeverge	Off.I.I § 13 jf fvl 13 1.ledd	Personlige forhold	OK	
58	10/9081	Klage på oppnev. hjelpeverge	Off.I.I § 13 jf fvl 13 1.ledd	Personlige forhold	OK	
59	10/9082	Oppnev. hjelpeverge	Off.I.I § 13 jf fvl 13 1.ledd	Personlige forhold	OK	
18.10.-24.10.						
1	10/9857	Søkn. stilling	Off.I.I § 25		OK	
2	10/9860	Tilsetting, stilling	Off.I.I § 25	Arb.avtale, endelig	Endelig arbeidsavtale. Offentl. dokument	
3	10/9862	Tilsetting, stilling	Off.I.I § 25	Arb.avtale, endelig	Endelig arbeidsavtale. Offentl. dokument	
4	10/9863	Tilsetting, stilling	Off.I.I § 25	Arb.avtale, endelig	Endelig arbeidsavtale. Offentl. dokument	
5	10/9865	Søkn. fødselsperm. m/vedtak	Off.I.I § 13 jf fvl 13 1.ledd	Div. personlige forh.	OK	
6	10/9866	Tilsetting, stilling	Off.I.I § 25	Arb.avtale, endelig	Endelig arbeidsavtale. Offentl. dokument	
7	10/9867	Søkn. stilling	Off.I.I § 25	Personl. beskrivelse	OK	
8	10/9869	Generell søkn. stilling	Off.I.I § 25	Personl. beskrivelse	OK	
9	10/9872	Senioravtale	Off.I.I § 13 jf fvl 13 1.ledd	Avtale	AFP lønnsopplysn., ikke taush.plikt. Off. dok	
10	10/9874	Politiattest	Off.I.I § 25	Ingen scanning	OK	
11	10/9878	Krisehandteringsplan	Off.I.I § 24 1.ledd	Lokalt regelverk mv.	OK	

12	10/9887	Søkn. tilskot vidareutd.	Off.1.1 § 13 jf fv1 13 1.ledd	Kurs	Offentlig dokument
13	10/9890	Tilsetting, stilling	Off.1.1 § 25	Søknad m/CV	Dårlig kopi, uleselig dok.
14	10/9892	Tilsetting, stilling	Off.1.1 § 25	Søknad m/CV	OK
15	10/9893	Tenestetidsattest	Off.1.1 § 13 jf fv1 13 1.ledd	Attest	Offentlig dokument
16	10/9899	Oppmodning om fråsegn, miljøterap	Off.1.1 § 25	Utlysing og søkere	OK
17	10/9905	Oppmodning om fråsegn, miljøterap	Off.1.1 § 25	Utlysing og søkere	OK
18	10/9908	Tinglyst pantobligasjon	Off.1.1 § 13 jf fv1 13 1.ledd	Retur e. tinglysing	Dokumentene er offentlig
19	10/9909	Oppmodning om fråsegn, hjelpelei	Off.1.1 § 13 jf fv1 13 1.ledd	Utlysing og søkere	OK
20	10/9926	Svar, krav etterbetaling	Off.1.1 § 23 1.ledd		OK
21	10/9754	Tilsetting, stilling	Off.1.1 § 25	Tilsettingsvedtak	OK, jfr. medfølgede saksutredning
22	10/9763	Meld. tilsetting, kjøkken	Off.1.1 § 25	Arbeidsavtale, utkast til	Tilbud om avtale. OK, men merinnsynsvurd.
23	10/9842	Refusjonskrav	Off.1.1 § 13 jf fv1 13 1.ledd	Gjelder elev	Ingen personsensitive opplysninger. Off. dok.
24	10/9932	Utbet. startlån	Off.1.1 § 13 jf fv1 13 1.ledd	Øk. kriterier	OK
25	10/9934	Info. bosetting	Off.1.1 § 13 jf fv1 13 1.ledd	Flyktningestatus	OK
26	10/9935	Meld. tildelt barneh.plass	Off.1.1 § 13 jf fv1 13 1.ledd	Klientforh./tj.motaker	Ikke sensitivt innh./taush.pl. Off. dokument
27	10/9936	Meld. endra opph.tid barneh.	Off.1.1 § 13 jf fv1 13 1.ledd	Klientforh./tj.motaker	Ikke sensitivt innh./taush.pl. Off. dokument
28	10/9937	Meld. tildelt barneh.plass	Off.1.1 § 13 jf fv1 13 1.ledd	Klientforh./tj.motaker	Ikke sensitivt innh./taush.pl. Off. dokument
29	10/9939	Bosetting flyktning	Off.1.1 § 13 jf fv1 13 1.ledd	Flyktningestatus	OK
30	10/9940	Tek imot tildelt barneh.plass	Off.1.1 § 13 jf fv1 13 1.ledd	"Noens personl. forh."	Ikke sensitivt innh./taush.pl. Off. dokument
31	10/9942	Tek imot tildelt barneh.plass	Off.1.1 § 13 jf fv1 13 1.ledd	"Noens personl. forh."	Ikke sensitivt innh./taush.pl. Off. dokument
32	10/9943	Tek imot tildelt barneh.plass	Off.1.1 § 13 jf fv1 13 1.ledd	"Noens personl. forh."	Ikke sensitivt innh./taush.pl. Off. dokument
33	10/9944	Tek imot tildelt barneh.plass	Off.1.1 § 13 jf fv1 13 1.ledd	"Noens personl. forh."	Ikke sensitivt innh./taush.pl. Off. dokument
34	10/9947	Bosetting flyktning	Off.1.1 § 13 jf fv1 13 1.ledd	Flyktningestatus	OK
35	10/9949	Bosetting flyktning	Off.1.1 § 13 jf fv1 13 1.ledd	Flyktningestatus	OK
36	10/9950	Bosetting flyktning	Off.1.1 § 13 jf fv1 13 1.ledd	Flyktningestatus	OK
37	10/9955	Arbeidsavtale SFO	Off.1.1 § 25	Arb.avtale, utkast til	Tilbud om avtale. OK, men merinnsynsvurd.
38	10/9957	Meld. endring plass barneh.	Off.1.1 § 13 jf fv1 13 1.ledd	Klientforh./tj.motaker	Ikke sensitivt innh./taush.pl. Off. dokument
39	10/9960	Gjeldsrådgjeving	Off.1.1 § 13 jf fv1 13 1.ledd		OK
40	10/9961	Søkn. stilling	Off.1.1 § 25	Helsefagarbeider	OK
41	10/9965	Rapport bedr.htj.	Off.1.1 § 13 jf fv1 13 1.ledd	Beskrivelse helsetilst	OK
42	10/9966	Søkn. støtte til trening	Off.1.1 § 13 jf fv1 13 1.ledd	Medlemskontrakt	OK
43	10/9967	Tilsetting, stilling	Off.1.1 § 25	Arb.avtale, endelig	Endelig arbeidsavtale. Offentl. dokument
44	10/9968	Lokale lønnsforhandl.	Off.1.1 § 23 1.ledd	Lønns- /pers.forvaltn.	OK

45	10/9969	Lokale lønnsforhandl.	Off.I.I § 23 1.ledd	Lønns- /pers.forvaltn.	OK	
46	10/9970	Lokale lønnsforhandl.	Off.I.I § 23 1.ledd	Lønns- /pers.forvaltn.	OK	
47	10/9971	Oppmoding om fråsegn, hjelpelei	Off.I.I § 25	Utløsing og søkere	OK	
48	10/9981	Søkn. stilling	Off.I.I § 25	Personl. beskrivelse	OK	
49	10/9983	Søkn. stilling	Off.I.I § 25	Personl. beskrivelse	OK	
50	10/9989	Meld. tilsetting	Off.I.I § 25	Arb.avtale, utkast til	Tilbud om avtale. OK, men merinnsynsvurd.	
51	10/9990	Grunnkjøp, signert skjøte	Off.I.I § 13 jf fvl 13 1.ledd	Beregnet på tinglysn.	Offentlig dokument	
52	10/9993	Orientering, tilsetting	Off.I.I § 25		OK	
53	10/9996	Orientering, tilsetting	Off.I.I § 25		OK	
54	10/9999	Orientering, tilsetting	Off.I.I § 25		OK	
55	10/10005	Lokale lønnsforhandl.	Off.I.I § 23 1.ledd	Lønns- /pers.forvaltn.	OK	
56	10/10008	Lokale lønnsforhandl.	Off.I.I § 23 1.ledd	Lønns- /pers.forvaltn.	OK	
57	10/10016	Dirigent, korr. ref.krav 2010	Off.I.I § 13 jf fvl 13 1.ledd	Lønnsopplysn.	Lønn og godtgj. fra off.instans. Off.dok	
58	10/9952	Ref.krav for elev i fosterh.	Off.I.I § 13 jf fvl 13 1.ledd	Spes.ped, tiltak	OK	
59	10/10024	Søkn. stilling	Off.I.I § 25	Personl. beskrivelse	OK	
60	10/10025	Søkn. stilling	Off.I.I § 25	Personl. beskrivelse	OK	
61	10/10026	Tilsetting, stilling	Off.I.I § 25	Arb.avtale, endelig	Endelig arbeidsavtale. Offentl. dokument	
62	10/10027	Tilsetting, stilling	Off.I.I § 25	Arb.avtale, endelig	Endelig arbeidsavtale. Offentl. dokument	
63	10/10028	Attest	Off.I.I § 25	Helseopplysninger	OK	
64	10/10030	Innspeil Vigra barneh.	Off.I.I § 23 1.ledd	Lønns- /pers.forvaltn.	OK	
65	10/10042	Generell søkn. stilling	Off.I.I § 25	Personl. beskrivelse	OK	
66	10/10054	Kopi brev, vedtak attføringspens.	Off.I.I § 13 jf fvl 13 1.ledd	Ytelse	OK	
67	10/10063	Tilsetting, stilling	Off.I.I § 25	Arb.avtale, utkast til	Tilbud om avtale. OK, men merinnsynsvurd.	
68	10/10068	Tilsetting, stilling	Off.I.I § 25	Arb.avtale, utkast til	Tilbud om avtale. OK, men merinnsynsvurd.	
69	10/10010	Meld. mottatt søkn.	Off.I.I § 25		OK	
70	10/10048	Ref. godtgj. seksj.leiar	Off.I.I § 13 jf fvl 13 1.ledd	Refusjonskrav	Lønn og godtgj. fra off.instans. Off. dok	
71	10/10050	Ref. godtgj. kasserer	Off.I.I § 13 jf fvl 13 1.ledd	Refusjonskrav	Lønn og godtgj. fra off.instans. Off. dok	
72	10/10074	Individuell oppl.plan spes.ped.	Off.I.I § 13 jf fvl 13 1.ledd		OK	
73	10/10077	Sakkundig vurdering spes.ped.	Off.I.I § 13 jf fvl 13 1.ledd		OK	
74	10/10091	Tilvising elev, spes.ped.	Off.I.I § 13 jf fvl 13 1.ledd	Personl. opplysninger	OK	
75	10/10092	Innkalling oppfølg.møte	Off.I.I § 13 jf fvl 13 1.ledd	Sykemeld.	OK	
76	10/10094	Forespørsel still.opplysn. tidl. tilsat	Off.I.I § 13 jf fvl 13 1.ledd	Permisjonsorsak	OK	
77	10/10095	Svar, spm. still.opplysn.	Off.I.I § 13 jf fvl 13 1.ledd		OK	

78	10/10101	Lokale lønnsforhandl.	Off.I.I § 23 1.ledd	Lønns- /pers.forvaltn.	OK	
79	10/10102	Arbeidsavtale	Off.I.I § 25	Arb.avtale, utkast til	Tilbud om avtale. OK, men merinnsynsvurd.	
80	10/10103	Lokale lønnsforhandl.	Off.I.I § 23 1.ledd	Lønns- /pers.forvaltn.	OK	
81	10/10106	Tilbakemeld. tilbud stilling	Off.I.I § 25	Avslag på tilbud	OK	
82	10/10109	Forslag, frivillig gjeldsordn.	Off.I.I § 13 jf fvl 13 1.ledd	Personlige forhold	Økonomi privatperson, OK	
83	10/10110	Forslag, frivillig gjeldsordn.	Off.I.I § 13 jf fvl 13 1.ledd	Personlige forhold	Økonomi privatperson, OK	
84	10/10111	Forslag, frivillig gjeldsordn.	Off.I.I § 13 jf fvl 13 1.ledd	Personlige forhold	Økonomi privatperson, OK	
85	10/10116	Forslag, frivillig gjeldsordn.	Off.I.I § 13 jf fvl 13 1.ledd	Personlige forhold	Økonomi privatperson, OK	
15.11-21.11						
1	10/10510	Reitt spes.ped. førskulealder	Off.I.I § 13 jf fvl 13 1.ledd	Individuell hjelp	OK	
2	10/10581	Regulering Oksneset, høyring	Off.I.I § 27	Fortrolig adresse	Adressen er utelatt fra brevet. Off. dokum.	
3	10/10907	Søkn. tilskot trening	Off.I.I § 13 jf fvl 13 1.ledd	Bankkonto mv.	OK	
4	10/10909	Tilvising barn, spes.ped.	Off.I.I § 13 jf fvl 13 1.ledd	Navngitt hjelpetreg.	OK	
5	10/10911	Individuell opplæringsplan	Off.I.I § 13 jf fvl 13 1.ledd		OK	
6	10/10921	Tilsetting, stilling	Off.I.I § 25	Arb.avtale, endelig	Endelig arbeidsavtale. Offentl. dokument	
7	10/10922	Søkn. stilling vikar	Off.I.I § 25	Inkl. CV	OK	
8	10/10926	Tilsetting stilling	Off.I.I § 25	Arb.avtale, endelig	Endelig arbeidsavtale. Offentl. dokument	
9	10/10928	Tilsetting, stilling	Off.I.I § 25	Arb.avtale, endelig	Endelig arbeidsavtale. Offentl. dokument	
10	10/10935	Vedtak, tvang	Off.I.I § 13 jf fvl 13 1.ledd		OK	
11	10/10936	Rapport bedr.htj.	Off.I.I § 13 jf fvl 13 1.ledd	Bl.a. Individ. plager	OK	
12	10/10937	Meld. attføringspensjon	Off.I.I § 13 jf fvl 13 1.ledd	Innvilgelse	OK	
13	10/4422	Ytingar frå kommunen, rusbehdl.	Off.I.I § 13 jf fvl 13 1.ledd	Enkeltsak helsehjelp	OK	
14	10/10942	Turnuslege Giske	Off.I.I § 25	Arb.avtale, utkast til	Tilbud om avtale. OK, men merinnsynsvurd.	
15	10/10946	Stadfesting av oppseieing	Off.I.I § 13 jf fvl 13 1.ledd	Overgang til AFP	OK	
16	10/10953	Utbetaling integresingstilskot	Off.I.I § 13 jf fvl 13 1.ledd	Navngitte personer	OK	
17	10/10963	Møteinnkalling	Off.I.I § 23 1.ledd	Forhandlingsutvalet	OK	
18	10/10964	Meld. stillingsauke	Off.I.I § 25	Korrigering % stilling	Ikke tilsetting eller forfremming. Off. dok.	
19	10/10971	Søkn. stilling	Off.I.I § 25	Personl. beskrivelse	OK	
20	10/10974	Oppsigelse av stilling	Off.I.I § 13 jf fvl 13 1.ledd	Familiesituasjon	OK	
21	10/10989	Kopi brev, miljøtiltak i landbruk	Off.I.I § 13 jf fvl 13 1.ledd	Restaurering bygning	Ikke "personleg tilhøve". Offentl. dokum.	
22	10/10992	Tilsetting, stilling	Off.I.I § 25	Arb.avtale, utkast til	Tilbud om avtale. OK, men merinnsynsvurd.	

23	10/10997	Tilsetting, stilling	Off.I.I § 25	Arb.avtale, endelig	Endelig arbeidsavtale. Offentl. dokument
24	10/11000	Møteinnkalling	Off.I.I § 13 jf fvl 13 1.ledd	Personlige forhold	OK
25	10/10969	Tilsetting, stilling	Off.I.I § 25	Arb.avtale, utkast til	Tilbud om avtale. OK, men merinnsynsvurd.
26	10/11004	Svar innkalling møte	Off.I.I § 13 jf fvl 13 1.ledd	Div. personlige forh.	OK
27	10/11006	Lokale lønnsforhandl.	Off.I.I § 23 1.ledd	Lønns- /pers.forvaltn.	OK
28	10/11007	Intervju, endra tidspkt. fråsegn	Off.I.I § 25	E-post	OK
29	10/11008	Forhandlingsprotokollar	Off.I.I § 23 1.ledd	Oversendelse mv.	OK
30	10/11010	Politiattest	Off.I.I § 25	Ingen scanning	OK
31	10/11013	Forhandlingsprotokollar	Off.I.I § 23 1.ledd	Lønns- /pers.forvaltn.	OK
32	10/11014	Lokale lønnsforhandl.	Off.I.I § 23 1.ledd	Lønns- /pers.forvaltn.	OK
33	10/11018	Kopi brev, meld pensjon	Off.I.I § 13 jf fvl 13 1.ledd	Arbeidsuførhet	OK
34	10/11019	Møteinnkalling, sjukefravær	Off.I.I § 13 jf fvl 13 1.ledd		OK
35	10/11020	Tilsetting, stilling	Off.I.I § 25	Arb.avtale, endelig	Endelig arbeidsavtale. Offentl. dokument
36	10/11022	Tar imot tildelt barneh.plass	Off.I.I § 13 jf fvl 13 1.ledd	Aksept av plass	Ikke sensitivt innh./taush.pl. Off. dokument
37	10/11023	Tar imot tildelt barneh.plass	Off.I.I § 13 jf fvl 13 1.ledd	Aksept av plass	Ikke sensitivt innh./taush.pl. Off. dokument
38	10/11025	Møteinnkalling	Off.I.I § 13 jf fvl 13 1.ledd	Personl. forhold mv	OK
39	10/11036	Mellombels utvida stilling	Off.I.I § 25	Arb.avtale, utkast til	Tilbud om avtale. OK, men merinnsynsvurd.
40	10/11040	Mellombels utvida stilling	Off.I.I § 25	Arb.avtale, utkast til	Tilbud om avtale. OK, men merinnsynsvurd.
41	10/11043	Justering stillingsstorleik	Off.I.I § 25	Korrigerig % stilling	Ikke tilsetting eller forfremming. Off. dok.
42	10/11044	Mellombels utvida stilling	Off.I.I § 25	Arb.avtale, utkast til	Tilbud om avtale. OK, men merinnsynsvurd.
43	10/11045	Sakkunnig vurdering, spes.ped	Off.I.I § 13 jf fvl 13 1.ledd		OK
44	10/11052	Sakkunnig vurdering, spes.ped	Off.I.I § 13 jf fvl 13 1.ledd		OK
45	10/11054	Søkn. stilling	Off.I.I § 25		OK
46	10/11057	Orientering lønsauke	Off.I.I § 23 1.ledd		OK
47	10/10797	Orientering lønsauke	Off.I.I § 23 1.ledd		OK
48	10/11067	Ledig stilling, informasjon	Off.I.I § 25		OK
49	10/11068	Søkn. stilling	Off.I.I § 25		OK
50	10/11070	Søkn. stilling	Off.I.I § 25		OK
51	10/11081	Tilsetting stilling	Off.I.I § 25	Søkerliste, vedtak mv	OK. Men er meroffentlighet vurdert
52	10/11084	Førespurnad om intektsoppl.	Off.I.I § 13 jf fvl 13 1.ledd	Lønnsopplysninger	Ikke taush.plikt for lønnsopplysn. Off. dok.
53	10/11090	Ikke rett til spes.ped	Off.I.I § 13 jf fvl 13 1.ledd	Vedtak med grunnngi.	OK
54	10/11094	Tilsetting stilling	Off.I.I § 25	Søkerliste, vedtak mv	OK. Men er meroffentlighet vurdert
55	10/11102	Tilsetting stilling	Off.I.I § 25	Søkerliste, vedtak mv	OK. Men er meroffentlighet vurdert



56	10/11113	Notat, full sykemelding	Off.I.I § 13 jf fvl 13 1.ledd		OK	
57	10/11115	Førespurad nemndleiar	Off.I.I § 23 1.ledd	Lokal nemnd	OK	
58	10/11125	Vederlag for opphold i inst.	Off.I.I § 13 jf fvl 13 1.ledd	Oppgjør	OK	
59	10/11128	Vederlag for opphold i inst.	Off.I.I § 13 jf fvl 13 1.ledd	Brev	OK	
60	10/11129	Vederlag for opphold i inst.	Off.I.I § 13 jf fvl 13 1.ledd	Forberedelse møte	OK	
61	10/11133	Arbeidsavtale	Off.I.I § 25	Arbeidsavtale m.v.	OK	
62	10/11134	Søkn. støtte til trening	Off.I.I § 13 jf fvl 13 1.ledd	Omfang fremgår	OK	
63	10/11138	Fråsegn ledig stilling	Off.I.I § 25	Lønns- /pers.forvaltn.	OK	
64	10/11139	Fråsegn ledig stilling	Off.I.I § 25	Lønns- /pers.forvaltn.	OK	
65	10/11140	Fråsegn ledig stilling	Off.I.I § 25	Lønns- /pers.forvaltn.	OK	
66	10/11142	Fråsegn ledig stilling	Off.I.I § 25	Lønns- /pers.forvaltn.	OK	
67	10/11143	Fråsegn ledig stilling	Off.I.I § 25	Lønns- /pers.forvaltn.	OK	
68	10/11144	Åtvaring tilsett	Off.I.I § 13 jf fvl 13 1.ledd	Div. personlige forh.	OK	
69	10/11145	Fråsegn ledig stilling	Off.I.I § 25	Lønns- /pers.forvaltn.	OK	
70	10/11146	Åtvaring tilsett	Off.I.I § 13 jf fvl 13 1.ledd	Div. personlige forh.	OK	
71	10/11148	Tilsetting, stilling	Off.I.I § 25	Arb.avtale, endelig	Endelig arbeidsavtale. Offentl. dokument	
72	10/11150	Rapport utført sals-skjenk kontr.	Off.I.I § 13 jf fvl 13 1.ledd	Resultater, div.	OK	
73	10/11159	Sakkunnig vurdering, spes.ped	Off.I.I § 13 jf fvl 13 1.ledd		OK	
74	10/11169	Rapport politioppdrag	Off.I.I § 13 jf fvl 13 1.ledd	Ingen navn nevnt	Grensedragnig oppg. off etater. Off. dok.	
75	10/11170	Tilvising av elev spes.ped.	Off.I.I § 13 jf fvl 13 1.ledd		OK	
76	10/11171	Tilvising av elev spes.ped.	Off.I.I § 13 jf fvl 13 1.ledd		OK	
77	10/11174	Oppheving av disp. rullestol	Off.I.I § 13 jf fvl 13 1.ledd		OK	
78	10/11178	Innsyn i saksdok.	Off.I.I § 13 jf fvl 13 1.ledd	Ikke sensitive oppl.	Offentlig dokument	
79	10/11179	Oppfølgingsplan, sjukefravær	Off.I.I § 13 jf fvl 13 1.ledd	Personlige forhold	OK	
20.12.-26.12.						
1	10/12255	Melding om tilsetning i vikariat	Off.I. § 25	Arb.avtale, utkast til	Tilbud om avtale. OK, men merinnsynsvurd.	
2	10/12258	Melding om tilsetning i vikariat	Off.I. § 25	Arb.avtale, utkast til	OK. Som nr. 1	
3	10/12265	Fastlege, vikariat	Off.I. § 25		Tilsettingsvedtak. dok. er offentlig	
4	10/12266	Fastlege, vikariat	Off.I. § 25	Arb.avtale, utkast til	Som nr. 1	
5	10/12282	Oppseiing, tenestetidsattest	Off.I. § 13 jf fvl 13 1.ledd	Taush.plikt	Vedr. oppsigelse og tjen.tid. Off. dokument	
6	10/12283	Sakkunnig vurdering, spes.ped	Off.I. § 13 jf fvl 13 1.ledd		OK	
7	10/12287	Stilling tilsynslege	Off.I. § 25	Arb.avtale, endelig	Endelig arbeidsavtale. Offentl. dokument	
8	10/12289	Krav etterbet lønn, søksmål	Off.I. § 23 1. ledd	Varsel e. tvisteloven	OK. Men feil lovhenviising på dokumentet	

9	10/12293	Tilsetting, pleiemedarbeider	Off.l. § 25	Arbeidsavtale, utkast	OK. Som nr. 1	
10	10/12294	Tilsetting, vikariat	Off.l. § 25	Arbeidsavtale, utkast	OK. Som nr. 1	
11	10/12297	Tilsetting, vikariat	Off.l. § 25	Arbeidsavtale, utkast	OK. Som nr. 1	
12	10/12302	Tilsetting, vikariat	Off.l. § 25	Arbeidsavtale, utkast	OK. Som nr. 1	
13	10/12303	Tilsetting, vikariat	Off.l. § 25	Arbeidsavtale, utkast	OK. Som nr. 1	
14	10/12309	Tilsetting, engasjement	Off.l. § 25	Arbeidsavtale, utkast	OK. Som nr. 1	
15	10/12311	Tilsetting, vikariat	Off.l. § 25	Arbeidsavtale, utkast	OK. Som nr. 1	
16	10/12312	Tilsetting, vikariat	Off.l. § 25	Arbeidsavtale, utkast	OK. Som nr. 1	
17	10/12313	Frivillig gjeldsordning	Off.l. § 13 jf fvl 13 1.ledd	Avtale	OK	
18	10/12314	Frivillig gjeldsordning	Off.l. § 13 jf fvl 13 1.ledd	Avtale	OK	
19	10/12319	Søkn. om å få gå på Giske skule	Off.l. § 13 jf fvl 13 1.ledd	Søknad og svar	OK	
20	10/11884	Tjenesteattest	Off.l. § 13 jf fvl 13 1.ledd	Taush.plikt	Vedr. oppsigelse og tjen.tid.	Off. dokument
21	10/12323	Tilsetting, vikariat	Off.l. § 25	Arbeidsavtale, utkast	OK. Som nr. 1	
22	10/12327	Tilsetting, vikariat	Off.l. § 25	Arbeidsavtale, utkast	OK. Som nr. 1	
23	10/12331	Plass, barnehage	Off.l. § 13 jf fvl 13 1.ledd	"Noens personl. forh."	Ikke sensitivt innh./taush.pl.	Off. dokument
24	10/12332	Plass, barnehage	Off.l. § 13 jf fvl 13 1.ledd	"Noens personl. forh."	Ikke sensitivt innh./taush.pl.	Off. dokument
25	10/12336	Tilsetting, vikariat	Off.l. § 25	Arbeidsavtale, utkast	OK. Som nr. 1	
26	10/12338	Spesielle miljøtiltak	Off.l. § 13 jf fvl 13 1.ledd	Kostnadsoppsett mv	Ikke sensitivt innh./taush.pl.	Off. dokument
27	10/12339	Tilsetting, vikariat	Off.l. § 25	Arbeidsavtale, utkast	OK. Som nr. 1	
28	10/12340	Husleigecontrakt	Off.l. § 13 jf fvl 13 1.ledd	Tidsbestemt, ca 2 år	Kun ders. sos. begrunnet.	Ellers: Off. dokum
29	10/12341	Husleigecontrakt	Off.l. § 13 jf fvl 13 1.ledd	Tidsbestemt, ca 2 år	Kun ders. sos. begrunnet.	Ellers: Off. dokum
30	10/12343	Husleigecontrakt	Off.l. § 13 jf fvl 13 1.ledd	Tidsbestemt, ca 2 år	Kun ders. sos. begrunnet.	Ellers: Off. dokum
32	10/12344	Husleigecontrakt	Off.l. § 13 jf fvl 13 1.ledd	Tidsbestemt, ca 2 år	Kun ders. sos. begrunnet.	Ellers: Off. dokum
33	10/12345	Tilsetting, vikariat	Off.l. § 25	Arbeidsavtale, utkast	OK. Som nr. 1	
34	10/12346	Husleigecontrakt	Off.l. § 13 jf fvl 13 1.ledd	Tidsbestemt, 3 år	Kun ders. sos. begrunnet.	Ellers: Off. dokum
35	10/12347	Husleigecontrakt	Off.l. § 13 jf fvl 13 1.ledd	Tidsbestemt, ca 2 år	Kun ders. sos. begrunnet.	Ellers: Off. dokum
36	10/12348	Kontrakt, flyktning	Off.l. § 13 jf fvl 13 1.ledd	Personl. forpliktelser	OK	
37	10/12351	Rapport bedr.htj.	Off.l. § 13 jf fvl 13 1.ledd	Beskrivelse helsetilst	OK	
38	10/12357	Tilsetting, tek stilling	Off.l. § 25	Arb.avtale, endelig	Endelig arbeidsavtale.	Offentl. dokument
39	10/12366	Seksjonering	Off.l. § 13 jf fvl 13 1.ledd	Tgl. seksj.begjæring	Dokumentet er offentlig	
40	10/12387	Avslag krav sykepenger	Off.l. § 13 jf fvl 13 1.ledd	Enkeltvedtak i NAV	OK	
41	10/12390	Integreringstilskot 2010	Off.l. § 13 jf fvl 13 1.ledd	Ytelse til enkeltpers.	OK	
42	10/12401	Tilsetting, vikariat	Off.l. § 25	Arbeidsavtale, utkast	OK. Som nr. 1	

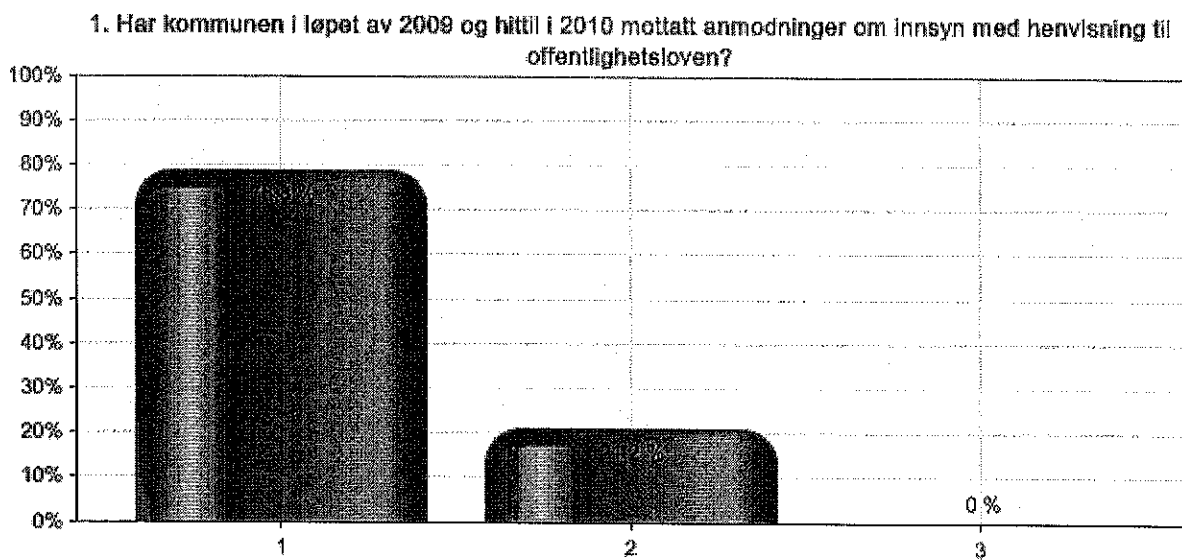
43	10/12417	Tek stilling	Off.I.I § 25	Arb.avtale, endelig	Endelig arbeidsavtale.	Offentl. dokument				
44	10/12420	Krav om sammenføring	Off.I.I § 13 jf fv 13 1.ledd	Inneh. også fnr./pnr.	Dokumentet er offentlig					
45	10/12421	Tilsetning, vikariat	Off.I.I § 25	Arbeidsavtale, utkast	OK. Som nr. 1					
46	10/12422	Søkn. stilling	Off.I.I § 25	Div. personlige forh.	OK					
47	10/12423	Individuell avtale, almenpraksis	Off.I.I § 25	Arb.avtale, endelig	Endelig arbeidsavtale.	Offentl. dokument				
48	10/12424	Gjeldsforhandlingsperiode	Off.I.I § 13 jf fv 13 1.ledd	Forlengelse	OK					
49	10/12429	Tilsetning, vikariat	Off.I.I § 25	Arbeidsavtale, utkast	OK. Som nr. 1					
50	10/12433	Refusjonskrav, assistent 2010	Off.I.I § 13 jf fv 13 1.ledd	Lønn og arbeidstid	Gjelder offentlig tilsatte.	Off. dokument				
51	10/12435	Refusjonskrav, assistent	Off.I.I § 13 jf fv 13 1.ledd	Lønn og arbeidstid	Gjelder offentlig tilsatte.	Off. dokument				
52	10/12440	Tilsegn tilskot, varig tilrettelag	Off.I.I § 13 jf fv 13 1.ledd	Individualisert dok.	OK					
53	10/12444	Tilsetning, stilling	Off.I.I § 25	Arb.avtale, endelig	Endelig arbeidsavtale.	Offentl. dokument				
54	10/12446	Tilsetning, stilling	Off.I.I § 25	Arb.avtale, endelig	Endelig arbeidsavtale.	Offentl. dokument				
55	10/12447	Tilsetning, stilling	Off.I.I § 25	Arb.avtale, endelig	Endelig arbeidsavtale.	Offentl. dokument				
56	10/12448	Søkn permisjon	Off.I.I § 13 jf fv 13 1.ledd	Utfyllt søknadsskjema	Ikke sensitivt innh./taush.pl.	Off. dokument				
57	10/12450	Tilsagn lønstilskot	Off.I.I § 13 jf fv 13 1.ledd	Individualisert dok.	OK					
58	10/12454	Refusjon tapt foreldrebet.	Off.I.I § 13 jf fv 13 1.ledd	P.g.a. søsk.moderasj.	Brev til barnehage. Ikke sensitivt.	Off. dok.				
59	10/12455	Refusjon redusert foreldrebet.	Off.I.I § 13 jf fv 13 1.ledd	P.g.a. søsk.moderasj.	Brev til barnehage. Ikke sensitivt.	Off. dok.				
60	10/12457	Tilvising elev, spes.ped.	Off.I.I § 13 jf fv 13 1.ledd	Sakkynd. Vurdering	OK					
61	10/12461	Refusjon tapt foreldrebet.	Off.I.I § 13 jf fv 13 1.ledd	P.g.a. søsk.moderasj.	Brev til barnehage. Ikke sensitivt.	Off. dok.				
62	10/12464	Refusjon redusert foreldrebet.	Off.I.I § 13 jf fv 13 1.ledd	P.g.a. søsk.moderasj.	Brev til barnehage. Ikke sensitivt.	Off. dok.				
63	10/12466	Refusjon redusert foreldrebet.	Off.I.I § 13 jf fv 13 1.ledd	P.g.a. søsk.moderasj.	Brev til barnehage. Ikke sensitivt.	Off. dok.				
64	10/12467	Kopi av reisebevis	Off.I.I § 13 jf fv 13 1.ledd	Påtegn.: "Flyktning"	OK, jfr. påtegningen om status					
65	10/12468	Kopi av reisebevis	Off.I.I § 13 jf fv 13 1.ledd	Påtegn.: "Flyktning"	OK, jfr. påtegningen om status					
66	10/12469	Kopi av reisebevis	Off.I.I § 13 jf fv 13 1.ledd	Påtegn.: "Flyktning"	OK, jfr. påtegningen om status					
67	10/12470	Tilsetningsforhold Giske	Off.I.I § 25	Stadfesting tilsetning	OK, jfr. at sykevikariat, bestemt tid/sted					
68	10/12489	Intensjonsavtale	Off.I.I § 13 jf fv 13 1.ledd	Kun delvis signert	OK, jfr. tidlig fase, forhold til konkurranse					
69	10/12492	Refusjon redusert foreldrebet.	Off.I.I § 13 jf fv 13 1.ledd	P.g.a. søsk.moderasj.	Brev til barnehage. Ikke sensitivt.	Off. dok.				
70	10/12493	Refusjon redusert foreldrebet.	Off.I.I § 13 jf fv 13 1.ledd	P.g.a. søsk.moderasj.	Brev til barnehage. Ikke sensitivt.	Off. dok.				

## Praktisering av offentlighetsloven i kommunene

Published from 21.09.2010 to 15.10.2010

296 responses (296 unique)

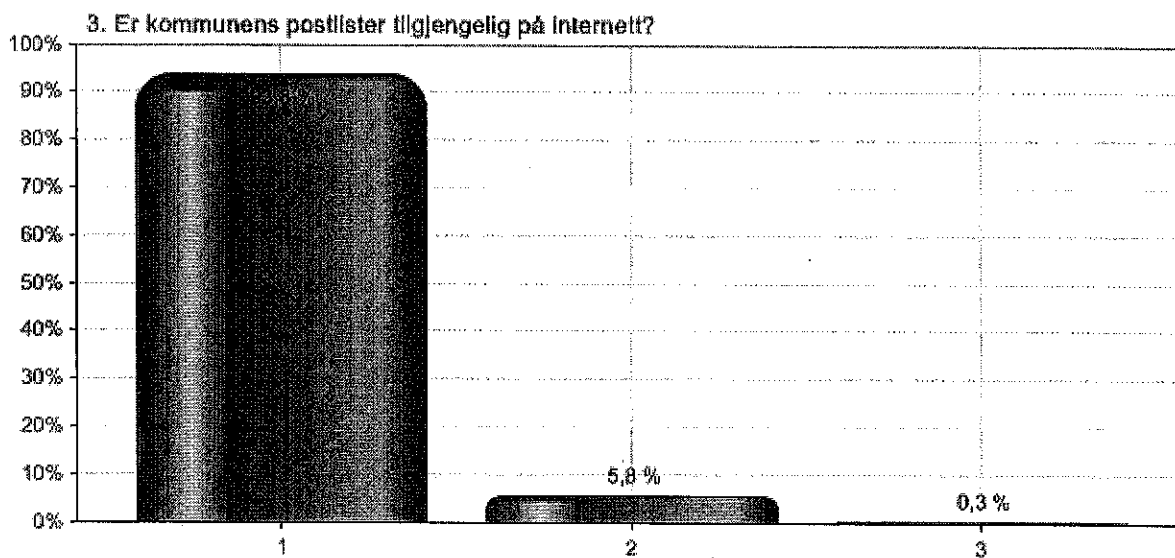
1. Har kommunen i løpet av 2009 og hittil i 2010 mottatt anmodninger om innsyn med henvisning til offentlighetsloven?



Alternatives	Percent	Value
1 Ja	78,8 %	230
2 Nei	21,2 %	62
3 Ønsker ikke svare	0,0 %	0
Total		292

2. Hva er grunnen til at kommunen ikke ønsker å svare?

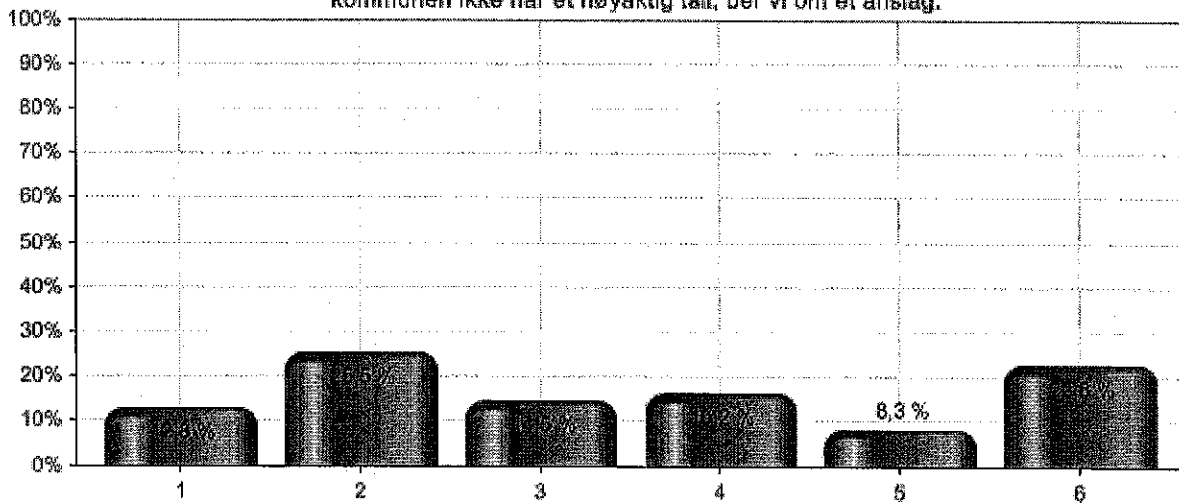
## 3. Er kommunens postlister tilgjengelig på internett?



Alternatives	Percent	Value
1 Ja	93,8 %	274
2 Nei	5,8 %	17
3 Vel ikke	0,3 %	1
Total		292

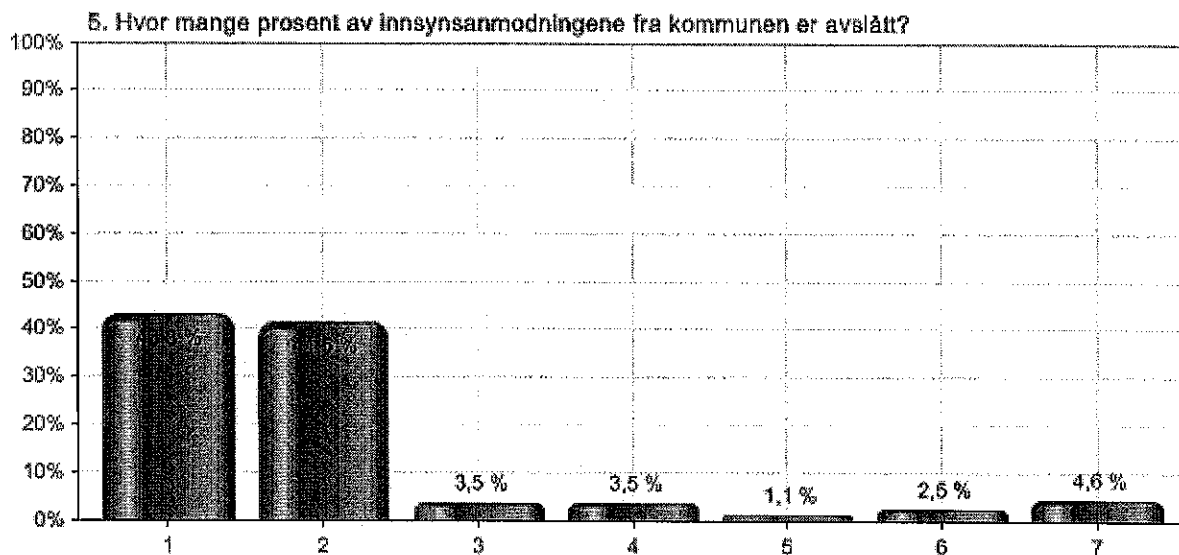
4. Hvor mange anmodninger om innsyn har kommunen mottatt (antall innsynsbegjæringer)? Dersom kommunen ikke har et nøyaktig tall, ber vi om et anslag.

4. Hvor mange anmodninger om innsyn har kommunen mottatt (antall innsynsbegjæringer)? Dersom kommunen ikke har et nøyaktig tall, ber vi om et anslag.



Alternatives	Percent	Value
1 0	12,8 %	37
2 1-5	25,5 %	74
3 6-10	14,5 %	42
4 11-50	16,2 %	47
5 51-100	8,3 %	24
6 Mer enn 100	22,8 %	66
Total		290

## 5. Hvor mange prosent av innsynsanmodningene fra kommunen er avslått?

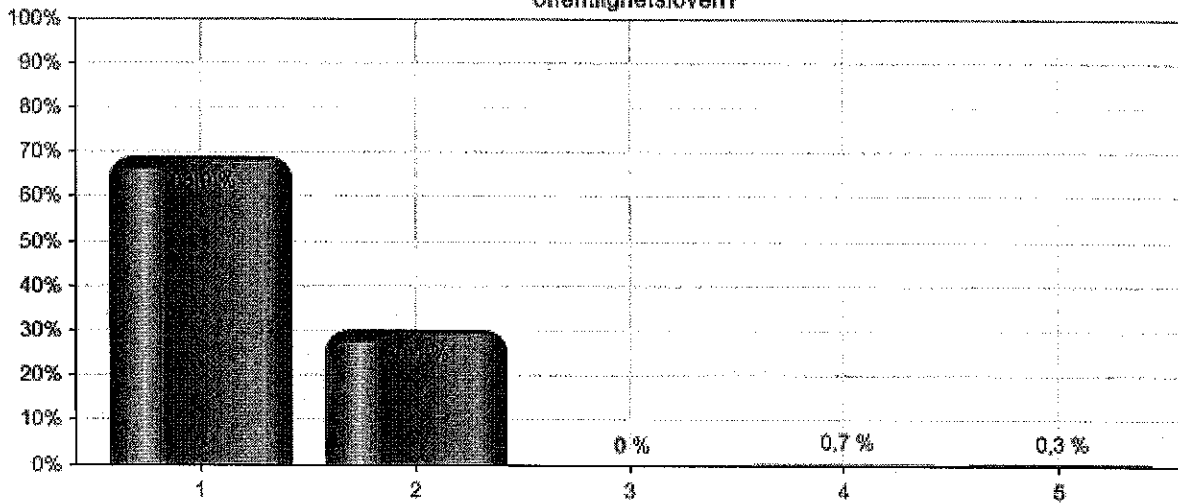


Alternatives	Percent	Value
1 0 %	43,3 %	123
2 1-5 %	41,5 %	118
3 6-10 %	3,5 %	10
4 11-20 %	3,5 %	10
5 21-30 %	1,1 %	3
6 31-50 %	2,5 %	7
7 Mer enn 50 %	4,6 %	13
Total		284



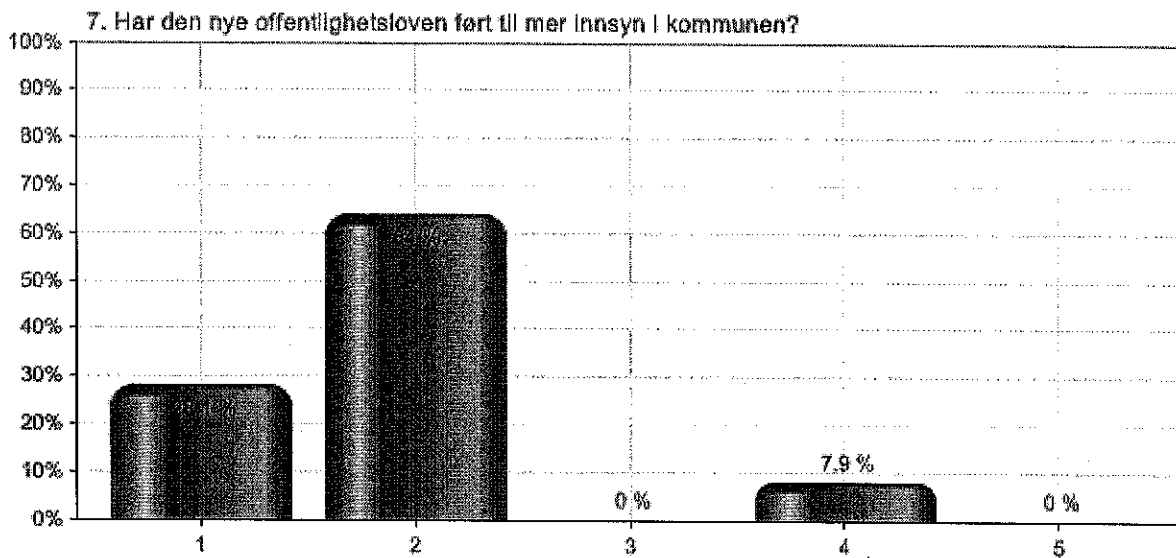
## 6. Hvor mange klager har kommunen i 2009 og 2010 mottatt på avslag om innsyn med henvisning til offentlighetsloven?

6. Hvor mange klager har kommunen i 2009 og 2010 mottatt på avslag om innsyn med henvisning til offentlighetsloven?



Alternatives	Percent	Value
1 0	68,9 %	197
2 1-5	30,1 %	86
3 6-10	0,0 %	0
4 11-50	0,7 %	2
5 Mer enn 50	0,3 %	1
Total		286

7. Har den nye offentlighetsloven ført til mer innsyn i kommunen?



Alternatives	Percent	Value
1 Ja, mer enn før	28,1 %	82
2 Samme som før	64,0 %	187
3 Mindre	0,0 %	0
4 Vet ikke	7,9 %	23
5 Vil ikke svare	0,0 %	0
Total		292

8. Har kommunen noen tilleggskommentar/synspunkter/vurderinger i forhold til praktiseringen av den nye offentlighetsloven i kommunen - og til eventuelt til spørsmålene?

postmottak.sentraladm@sfj.no	Vi publiserer egenproduserte dokument sammen med postlista, og vi har da ikke tilgjengelig tall på innsyn i disse. Begjæring om innsyn er ikke journalført når det gjelder dokument som uansett vil være offentlig, slik at antallet innsyn er estimert.
post@valle.kommune.no	Valle kommune har som prinsipp at vi skal drive ei open forvaltning. Vi graderer kun dokument som vi har hjemmel for i offentleglova.
reidar.viken@hoylandet.kommune.no	her har vi hatt offentlige postlister lenge. bare personalsaker unntas. Inngåen de post scanens innm og legges på nett/postliste. I noen tilfeller stryker vi personnummer og bakkontonummer der detr kan hindre offentliggjøring og legger det ut offentlig. Det at vi ikke har hatt anmodninger er fordi det er tilgjengelig bl. a for pressen.
postmottak@lokalstyre.no	Avisa, Svalbardposten, har fått sine klager igjennom når vi har fått et par dager på oss.
postmottak@hemne.kommune.no	Er veldig usikker på hva som egentlig spørres om. Er det f.eks antall spørsmål om innsyn i hvilke som helst dokumenter, oversendes det dokumenter nesten hver dag til aviser. Har tatt utgangspunkt i at det spørres om innsyn i dokumenter som er unntatt fra offentligheten.
postmottak@hamar.kommune.no	Vi har også tidligere praktisert meroffentlighet. Ny lov har trolig ikke hatt så stor faktisk betydning i forhold til kommunens praktisering av offentlighet.
post@marker.kommune.no	Alle innsynsbegjæring er det journalisten for lokalavisa som står for. Bare mellom 1-5 tilfeller har vi hatt av andre.
post@stord.kommune.no	Fleste innsynskrav vedk post gradert etter Offl §13. Opplysningar underlagt teieplikt vert sladda.
postmottak@hjelmeland.kommune.no	Det kan finnes grunner til at dokumenter ikke ligger tilgjengelig på Internett, men hvor dokumentet kan utleveres helt eller delvis på forespørsel. Dette henger først og fremst sammen med at det vil være for tidkrevende å sladde dokumenter før publisering, og vi ser ikke dette som problematisk, så lenge vi fulltekst-publiserer våre dokumenter og det er såpass mange som velger å ikke publisere sine dokumenter på Internett pr i dag.
postmottak@meland.kommune.no	Svara er gitt på grunnlag av registreringar ved rådmannskontoret/hovudpostmottak i kommunen.
post@eigersund.kommune.no	Postlister fordeles elektronisk via epost til media og andre interessenter. Det vil i bli tilgjengelig på nettet i løpet av året.
brit.kverness@foldal.kommune.no	ny lov har gitt en høyere grad av bevissthet fra vår side, - selv om antall spørsmål om innsyn ikke har økt/ændret seg. Det er, etter mitt syn, positivt i seg selv at oppmerksomheten er økt i kommunen som organ
postmottak@vestnes.kommune.no	Har inntrykk av at ny lov med ny opplæring har medført at saksbehandlere er mere oppmerksom på offentlighetsloven og bruker mere tid på vurdering.
postmottak@lillesand.kommune.no	Vi publiserer de fleste offentlige dokumenter på hjemmesiden vår, og derfor har vi svært få innsynsbegjæring. Svarene inkl ikke innsyn på hjemmesiden vår, heller ikke henvendelser direkte i kommunetorget. Innsyn etter forvaltningsloven er heller ikke regnet med.
post@bygland.kommune.no	Offentlighet har i flere år hatt høy fokus hos oss, og det er kanskje grunnen for at den nye offentlighetsloven ikke har utgjort stor forskjell for oss.
post@bygland.kommune.no	Prosent avslag blir jo høgt når vi har avslått ein av fem - men likevel kjem opp i 20% avslag...
post@sula.kommune.no	Vi har praktisert meiroffentleg vurdering av alt vi har i fleire år. Endring med ny offentleglov blir i praksis liten av den grunn.
post@sula.kommune.no	Etter at kommunen innførte innsynsmodul på heimesida, må vi tru at både publikum og

postmottak@kristiansand.kommune.no	<p>media har hatt større tilgang på dokument enn tidlegare. Om dette er skuld i den nye offentleglova er vel meir tvilsamt, men den nye lova har nok medført at fleire dokument er blitt tilgjengeleg for offentlig innsyn enn tidlegare.</p> <p>Kommunen ved Dokumentsenteret har på forespørsel sendt ut ca 5000 dokumenter til presse/media/publikum i 2009. Hittil i 2009 ligger innsynsbegjæringene på samme nivå. Offentlig journal (postliste) er tilgjengelig på vår nettside <a href="http://www.kristiansand.kommune.no">www.kristiansand.kommune.no</a> under Selvbetjening/Postliste. Innsynsbegjæringene sendes til Dokumentsenteret via elektroniske skjema og besvares i alle hovedsak.</p> <p>Når det gjelder tallene for antallet begjæring og % for avslag, er dette ca-tall, da vi ikke fører statistikk</p>
anpe@farsund.kommune.no	<p>Vi har over flere år, både etter ny og gammel lov, hatt høy fokues på kunnskap om off.lov og en betydelig mengde innsynsbegjæring. At avslag% er høy betyr etter vår vurdering at de vurderinger vi gjør når dokumentet klassifiseres, er holdbare og derfor ikke ofte ettergis når det begjæres innsyn. OG: vi publiserer i tillegg DOKUMENTER på nett, ikke bare postlisten. Dette er som du vet ikke pålagt, men anledning til. Det er ment som en service og som et verktøy for å holde åpenhetsprinsippet høyt i fokus</p> <p>Det er viktig for kommunen å fremstå som en åpen kommune.</p> <p>Imidlertid er det viktig for opplevelsen av seriøs journalistikk at journalistene foretr riktige og saklige utvelgelses av hva de vil ha innsyn i.</p> <p>Slik Nittedal kommune opplever situasjonen spesielt med vår lokalpresse, er det ingen vurderinger bak hva det kreves innsyn i.</p> <p>Dette illustreres ved at vi har mottatt mer enn 1000 innsynsbegjæring fra lokalavisen fra 1.1.09. Dette blir ikke oppfattet som seriøst, og tjener verken journalistene eller saken (meroffentlighet). Jeg understreker at vi ikke engang kan svare på antall (korrekt) fordi systemet ikke er laget for å svare på så store mengder henvendelser fra en enkelt instans.</p> <p>Dette går ut over den vanlige saksbehandlingen. Lokalpressen klager også til stadighet over manglende innsyn i saker som de vet de ikke får innsyn i. Dette er i seg selv svært ressurskrevende og fullstendig unyttig.</p> <p>Nittedal kommune svarer gjerne mer utførlig på spørsmålene hvis Aftenposten ønsker det.</p>
postmottak@nittedal.kommune.no	<p>Hilsen Rådmann Nittedal kommune</p> <p>For en seriøs behandling og et seriøst samkvem med pressen er det viktig at saklighetskravet opprettholdes.</p>
postmottak@ringerike.kommune.no	<p>Vi har ingen oppgaver som kan gi svar på spørsmålene 3, 4 og 5.</p>
postmottak@fedje.kommune.no	<p>Vi tilstreber å ha en aktiv formidling - noe de fleste setter stor pris på. Opplever til tider at næringslivet og enkeltpersoner reagerer på at deres brev / henvendelser blir tilgjengelig for alle. Noen ville nok ha moderert seg om de var klar over at "brevet" legges ut og blir tilgjengelig for alle.</p>
post@tysver.kommune.no	<p>De som ber om innsyn, respekterer vår praksis for skjerming av dokumenter. En henvisning til offentlighetsloven ble gjort i en åpen sak, hvor vedkommende som lettest kunne finne dataene ikke var til stede. Innsyn ble selvsagt ikke avslått.</p> <p>I den andre henvisningen ble skjerming forstått og respektert da vedkommende ble nektet innsyn.</p>
postmottak@fredrikstad.kommune.no	<p>Vi har ellers praktisert meroffentlighet fra arkivets side også før ny lov kom.</p>
postmottak@batsfjord.kommune.no	<p>Kommunen vedtok en såkalt Åpenhetsplakat før loven trådte i kraft.</p> <p>Svarene er gitt med forbehold om at det ikke er hensiktsmessig å gå gjennom postlister</p>

---

postmottak@rendalen.kommune.no	for så lang tid for å finne ut eksakte svar. Dersom det har kommet innsynskrav vil det være 1-2 i løpet av perioden og ingen klager på avslag.
postmottak@hole.kommune.no	Vi er blitt flinkere til å praktisere meroffentlighet
oss@grimstad.kommune.no	Kommunen har publisert offentlig journal og alle typer dokumenter som ikke er unntatt offentlighet på internett siden 2006
postmottak@tingvoll.kommune.no	Kommunen praktiserer meroffentlighet og er blitt en mere "gjennomsiktig" organisasjon Tingvoll kommune praktiserer meroffentlighet og åpenhet. Tingvoll har scannet dokumentene og lagt journalen ut på nett siden 1998, og fra ca 2001 har daglige postlister vært lagt på nettet i fulltekst. Innbyggerne kan selv lese ugraderte dokumenter fra kommunens postliste direkte fra nettet.
postmottak@bjugn.kommune.no	Alle arkiververdige saksdokumenter (inngående post, utgående post og notater), samt dokumenter for politiske møter - er å finne på vår publikumsmodul/hjemmeside. Publikum/presse finner nå selv dokumentene! Unntak: Dokumenter som ikke er åpne for innsyn som følge av lov eller forskrift med hjemmel i lov. Når det gjelder Off.l. § 9 - er det ikke kommet forespørsel om innsyn.
postmottak@vaaler-he.kommune.no	Kommunen praktiserer offentlighetslova etter intensjonen, og meroffentlighet vil bli vurdert om det er aktuelt ved krav om innsyn. Regelendringen på innsyn i søkelister er ikke heldig sett fra et arbeidsgiverståsted da reglen favoriserer de potensielle søkere som det ikke betyr noe for om blir offentliggjort som søkere. Offentlige virksomheter mister gode kandidater som følge av denne regelen.
postmottak@nome.kommune.no	Jeg har over 15 års erfaring som rådmann og har et klart inntrykk av at det er betydelig større grad av åpenhet i forvaltningen nå enn tidligere. Den siste lovendringen har bidratt til å styrke denne erfaringen. I tillegg stiller loven større krav til forvaltningen gjennom kravene til begrunnelse for unntatt offentlighet og kravene til formalisering av beslutningene rundt nektelse av innsynsbegjæring m.v. Vi har hatt 1 sak om nektelse av innsyn siden den nye loven kom og som endte i klage til sivilombudsmannen. I denne saken fikk vi medhold.
postmottak@orkdal.kommune.no	Vi journalfører alle forespørsler og svar om innsyn i vårt sak- og arkivsystem. I løpet av 2 år har alle forespørsler om innsyn - unntatt 2 - vært relatert til offentlig postjournal på vår hjemmeside. Ellers forholder vi oss til offentlighetsloven og forskriftens bestemmelser ved journalføring.
postmottak@ffk.no	Spørsmål om antall er vanskelig å svare på da innsynsforespørsler ofte sendes direkte til aktuell saksbehandler. Vi har åpen offentlig journal på nett, hvor alle inn- og utgående ugraderte dokumenter er tilgjengelig for direkte innsyn via klikk på utlagte pdf-filer.
post@sunndal.kommune.no	Sunndal kommune legger ut alle dokumenter i fulltekst via sin postliste på kommunens hjemmeside. Selvfølgelig med unntak av taushetsbelagte dokumenter og andre dokumenter som skal unntas fra offentligheten i hht off.loven og andre lover.
postmottak@amot.kommune.no	Henvendelser er i all hovedsak fra journalister. Og det er ikke forespørsel om en enkelt sak, men forholdsvis lange lister med oversikt over saker som de vil ha innsyn i. Det er ikke vårt inntrykk at den nye offentlighetsloven har endret noe.
postmottak@trondheim.kommune.no	Vi har hatt en stor sak om kommunens kapitalfond. Da merket vi at det tidligere kravet om identifisering av dokument er fjernet. Journalister krevde bare saken, og vi jobbet en person i minst en uke bare med å finne alle dokumentene. Det er generelt lettere for folk å kreve saker når de slipper å identifisere. Det merker vi også.

---

## VEDLEGG 5

postmottak@ski.kommune.no	Så vidt undertegnede kjenner til er det bedt om 5 innsyn, men det kan være flere. Dette skyldes at henvendelser direkte til virksomheter ikke blir registrert. Av de 5 jeg kjenner til bvar det 1 vi ikke komme etterkomme, og det aksepterte vedkommende. Da den politiske saken var behandlet, var der tilgjengelig, men da var det ikke av interesse lenger.
epost@vennesla.kommune.no	Dette er ca. tall, har kun registrert slike henvendelser fra febr. 2009. Det er henvendelser som gjøres til fellesarkivet i kommunen. Kan nok være en og annen henvendelse som går direkte til enhetene el. saksbehandlere, så som f.eks. skole, pleie/omsorg. Mener det er en liten økning i henvendelser de siste årene. Vi har et godt samarbeid med pressen her hos oss, og de godtar stort sett avslagene når dokumentene er unntatt offentlighet, og vi sier i grove trekk hva det dreier seg om. Har kun hatt et fåtall klager.
post@larvik.kommune.no	Larvik kommune praktiserer dokumentoffentlighet etter beste evne, men er nødt til å ivareta privatpersoners/borgernes interesser der dette er påkrevet. Vårt inntrykk er imidlertid at ikke alle journalister har satt seg godt nok inn i den nye offentlighetsloven.
postmottak@skaun.kommune.no	Vi har alltid praktisert en stor grad av åpenhet, og har bl.a. et godt og åpent forhold til lokale medier.
post@baerum.kommune.no	Alle dokumenter som ikke er unntatt offentlighet ligger tilgjengelig på kommunens internettside. Vi får derfor kun begjæringer om de dokumenter som er unntatt. Disse saker behandles av ansvarlig saksbehandler/fagavdeling. Vi fører ikke statistikk over innsynsbegjæringer.
postmottak@grong.kommune.no	Kommunen legger i tillegg til postlista all offentlig post ut på internett. Dette har minket antall henvendelser om å få innsyn
adm@samnanger.kommune.no	Nei
postmottak@vagan.kommune.no	Vår kommune legger alle offentlige dokumenter på nettsiden. Med bakgrunn i dette har vi ikke mange begjæringer om innsyn da offentlige dokumenter kan leses av alle.
postmottak@lorenskog.kommune.no	Mht spørsmålet om prosentvis antall avslag er dette et anslag da vi ikke har helt sikre tall, men det er få begjæringer om innsyn som avslås.
post@vevelstad.kommune.no	Ang spørsmål om antall henvendelser om innsyn: mener dere pr. dag, pr. uke., pr. måned eller pr år???? Framgår ikke av spørsmålet. Vi har svart antall pr år.
postmottak@frogn.kommune.no	Anslaget på antall innsynsbegjæringer er på årsbasis. Før vi ga avslag på innsyn har vi vurdert meroffentlighet. Vi publiserer også ut- og inngående brever om tekniske saker på våre nettsider. Her er det strengere kriterier enn bare offentlighetshensyn.
postmottak@sor-fron.kommune.no	Når begjæringer avvises gis det normalt en orientering om hvilken type sak det gjelder, f.eks. personalsak om økt lønn/rettesettelse e.a.
firmapost@rogfk.no	Vi har ingen oversikt over hvor mange klager vi har fått på avslag, eller om klagen har ført til ny vurdering og dermed omgjøring av tidligere avslag avslagene som er opprettholdt av fylkesmannens etter klagebehandling. Mitt inntrykk er at avslaget som regel har stått seg. Vi har nytt system - Jupiter - fra 01.01.10 som gjør det enkelt å ta ut rapporter på begjæringer, og om de er innvilget eller ei. Før det er det ikke ført noen statistikk. Tallene blir mer et anslag.
postkasse@oppegard.kommune.no	Spm. om antall avslåtte begj. er ikke besvart ovenfor. Kommunen er organisert etter to-nivå - modell og behandler ikke innsynsbegjæringer samlet. I mange tilfeller unntas kun enkelte opplysninger i dok., særlig pga. taushetsplikt.

kommunepost@drammen.kommune.no	<p>Antall behandlede klager av FM var to i 2009 og 2010. Kommunen har i tillegg mottatt flere klager som er innkommet av kommunen etter nærmere ny vurdering/presisering av begjæring.</p> <p>Økning i antall innsynsbegjæringer skyldes blant annet regelendringen som gjelder tilbud og protokoller i anbudskonkurranser.</p>
anne.kristin.lindseth@austagderfk.no	<p>Tallene i undersøkelsen er basert på vurderinger, vi har ingen direkte statistikk på området. Det er byarkivet som håndterer innsynsbegjæringer i utgangspunktet, og som videresender disse til virksomhetene i kommunen når det er snakk om innsynsbegjæringer unntatt offentlighet. Innsynsbegjæringer på offentlige dokumenter blir ekspedert fortløpende av byarkivet, som regel i løpet av samme dag. Vi har et godt samarbeid med lokale og regionale medier om innsynsbegjæringer, og får gjennomgående positive tilbakemeldinger. Vi har forøvrig merket en klar økning i antall innsynshenvendelser etter at ny offentleglov trådte i kraft.</p>
hfk@post.hfk.no	<p>Det gjøres oppmerksom på at ovennevnte svar kun omfatter krav om innsyn i saker som er lagret i sentralarkivet. Fylkeskommunen har flere enheter med egne arkiv og journaler, som man ikke har tatt hensyn til i besvarelsen.</p>
postmottak@trysil.kommune.no	<p>Den nye offentleglova har ført til nokre flerie innsynskrav, men auken var meir markant då vi tok til å legge ut offentleg journal på internett i desember 2006.</p> <p>Jeg tror ikke vi har avslått så mye som 1 %, kanskje to i løpet av denne tida. Det er lokalpressen som bestiller mest. Vi er en åpen kommune og sladder evt u.off-opplysninger hvis folk ber om innsyn i graderte dokumenter. Det er bare når sladding medfører at den åpne delen av dokumentets innhold blir meningsløst eller misvisende at vi avslår fullstendig innsyn, eller når det medfører urimelig stor arbeidsbelastning å sladde - f eks i store rapporter etter farmasøytisk tilsyn der vi ikke ønsker å oppgi hvor medisiner oppbevares etc av hensyn til at vi ikke skal gjøre kriminelle handlinger enklere å begå. Trysil kommune praktiserte også stor åpenhet før den nye offentlighetsloven.</p>
postmottak@kvam.kommune.no	<p>Lovendringa medførte at off.lova kom på dagsorden med internopplæring osv. Både arkivpersonell, sakshandsamarar og leiarar har i dag meir kunnskap om offova enn før. Vi har og ei lokalavis som er svært aktiv når det gjeld å testa ut vår praktisering av offlova.</p>
ola.malsnes@bergen.kommune.no	<p>Vi har vært noe usikre på om dere ønsker samlede tall for 2009-2010 eller et årlig tall. Både før og etter den nye offentlighetsloven har den lokale pressen i Bergen brukt innsynsretten svært ivrig.</p> <p>Etter den nye loven har omfanget økt noe når det gjelder kompleksitet av spørsmålene. Etter vårt skjønn har også tallet på krav om innsyn økt. Det er ikke bare dokumenter som står på postlisten som det blir bedt om inn i.</p> <p>Vi opplever at grensene for hva det blir bedt om innsyn i forhold til den gamle loven tøyes og blir prøvd ut. Dette har ført til noen prinsipielle klagesaker som er gått til fylkesmannen. Kommunen utfordres i større grad enn tidligere på innsyn i hele saker, på tidspunktet for innsyn og innsyn når det gjelder interne arbeidsdokumenter. Stadige krav om innsyn i databaser, som for eksempel data fra vårt regnskapssystem, er også et nytt trekk som vi finner etter innføringen av den nye loven.</p> <p>Vi har et bestemt inntrykk av at mange i vår organisasjon bruker mer tid på å behandle innsynsforespørsler nå enn tidligere.</p> <p>Til tallene:</p> <p>Vi har ingen god statistikk på antall innsynskrav og hvor mange som blir avslått i første instans. Det er varierende datakvalitet på dette. Vi har noenlunde oversikt når det</p>

	<p>gjelder innsynskrav som kommer via bestillingsskjemaet på Offentlig journal. Vi har på konsernivå ikke noen oversikt over hvor mange forespørsler som rettes direkte til avdelingene. Innsynskrav kan jo komme både muntlig og skriftlig. Det er ikke lett å ha en total oversikt.</p>
	<p>Vi håper på å få noe bedre datakvalitet når det gjelder omfanget av innsynsforespørsler i løpet av høsten.</p>
	<p>Via offentlig journal får vi et sted mellom 60 og 80 innsynsforespørsler i uken. Antall dokumenter det bes om i hver enkelt henvendelse varierer fra ett til flere titalls. Sentralarkivet vårt anslår at snittet ligger på 3-4. Et meget grovt estimat kan være at det bes om innsyn i 200-300 enkeltdokumenter i uken.</p>
	<p>Et kjapt arkivsjøk avdekker at vi har i 2009-2010 i alle fall fått 14 klager på avslag. Av disse er fem kommet i møte og de resterende ni har gått til behandling hos Fylkesmannen i Hordaland.</p>
<p>skedsmo.kommune@skedsmo.kommune.no</p>	<p>Den nye offentleglova er mer komplisert enn den gamle i det kommunene ikke lenger er å anse som et organ etter reglene om innsyn i kommunene. Loven har i liten grad ført til endringer (men flere paragrafer) og det er derfor et spørsmål om det var noe behov for å erstatte en vel innarbeidet lov, som ansatte i det offentlige etterhvert var blitt "fortrolige" med.</p>
<p>post@nedre-eiker.kommune.no</p>	<p>Offentlighetsloven fører til at flere vegrer seg mot å søke stillinger i kommunen. Jeg har opplevd at 80% av søkerne trekker seg fordi det gis avslag på å unntas offentlighet.</p>
<p>marit.lesteberg@krodsherad.kommune.no</p>	<p>Vi prøver å være raske med å gi ut dokumenter som etterspørres fra postlista. Det blir respektert at graderte dokumenter ikke kan utgis. Spørsmål om innsyn utover dette har vi ikke mottatt siste året.</p>
<p>postmottak@bamble.kommune.no post@hattfjeldal.kommune.no</p>	<p>Praktiserer meroffentlighet og sladder dokumenter mer - tidkrevende. Kommunen har praktisert prinsippet om meroffentlighet i stor grad og over lang tid. Endringen i lovverket hadde derfor i liten grad betydning for ytterligere offentlighet</p>
<p>post@giske.kommune.no</p>	<p>Vi tolkar spørsmåla slik at dei berre gjeld begjæring om innsyn i dokument som er unntatt med heimel i lova.</p>
<p>postmottak@askim.kommune.no</p>	<p>Kommentar til siste spørsmål= Det er usikkert om økningen i innsynsbegjæringer skyldes ny offentlighetslov eller økt journalføring.</p>
<p>postmottak@granvin.kommune.no</p>	<p>Førespurdnad om innsyn har naturleg gått sterkt tilbake etter at kommunen begynte å scanna dokument og leggja ut på postlista, i 2005. Oppgjeve tal på førespurdnader er difor sterkt skjønsprega.</p>